

# PIAZZE APERTE

Le strade scolastiche realizzate

<i>elaborato:</i>	<i>codifica:</i> 220620086_00	<i>data:</i>	<i>redatto:</i>	<i>verificato:</i>	<i>approvato:</i>
<b>presentazione</b>	<i>revisione: 02    02bozza</i>	29.08.2022	Claudia Sani Filippo Albertini	Stefano Ragazzo	Demetrio Scopelliti



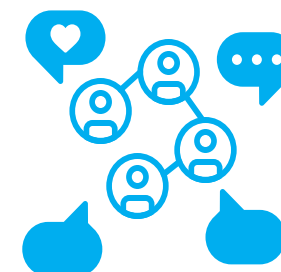
A photograph of an urban square with a colorful, multi-colored rubber playground surface in shades of orange, yellow, blue, and green. A person in black clothing is performing a handstand on the blue section of the surface. In the background, there is a grey stone building with arched windows, a brick building, and trees. Other people are visible in the background, some standing and some walking. The text "PIAZZE APERTE le strade scolastiche" is overlaid in white on a semi-transparent dark grey rectangle.

# PIAZZE APERTE le strade scolastiche

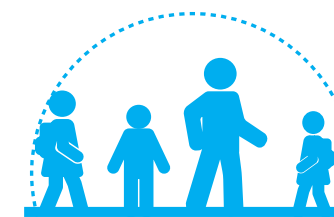


# Gli obiettivi delle strade scolastiche

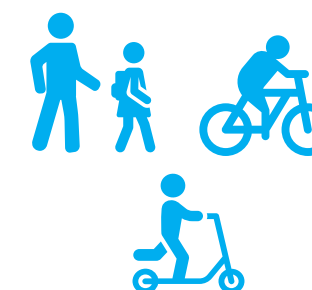
Ripensare le strade e le piazze adiacenti alle scuole come **luoghi di interazione sociale, vitalità e ritrovo**, riconvertendo gli spazi pubblici esistenti grazie a interventi di arredo e decorazione urbana a basso costo e alta partecipazione



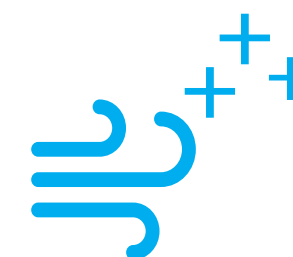
Incrementare la **sicurezza degli studenti e accompagnatori** all'uscita di scuola attraverso interventi di pedonalizzazione e di moderazione della velocità veicolare



Influenzare le scelte di spostamento casa-scuola, **incoraggiando soluzioni non inquinanti** come la bicicletta, gli spostamenti a piedi e il trasporto pubblico



Garantire la **salute**, la **sicurezza** e il **miglioramento la qualità dell'aria** nei dintorni delle scuole, riducendo sensibilmente il traffico.



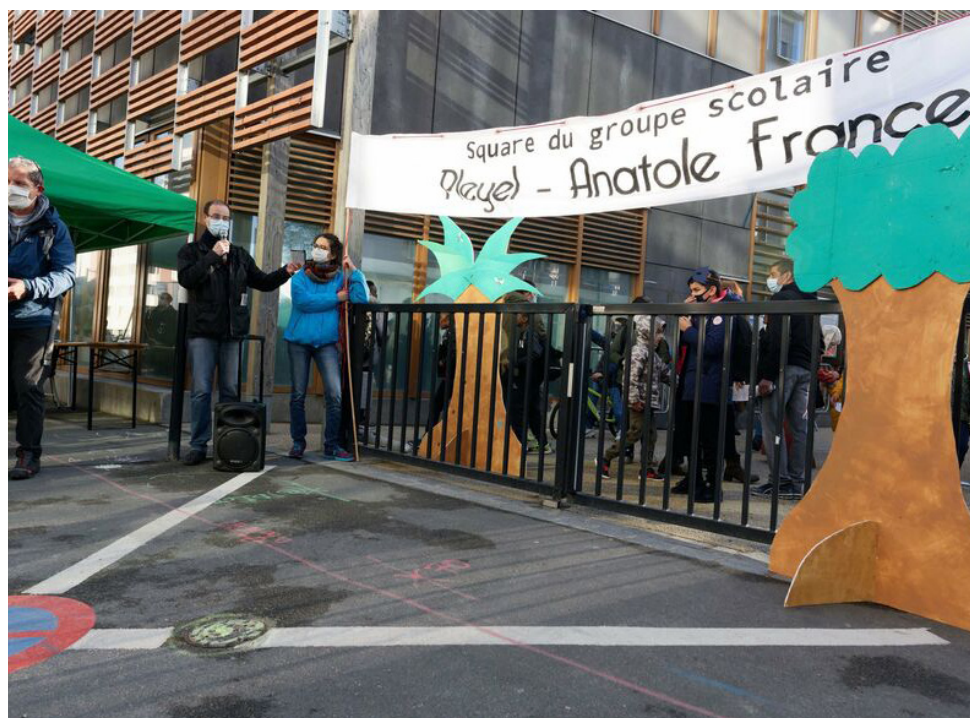


# Le strade a misura di bambini

In tutto il mondo gli **spazi di gioco per bambini e ragazzi** occupano un **ruolo centrale** nelle politiche di **rigenerazione delle città**.

Londra, Parigi e Barcellona sono le città che più hanno implementato le strade scolastiche e dove si è potuto osservare come questi **interventi**, oltre a non richiedere grossi investimenti, hanno un **effetto trasformativo** sullo **spazio urbano** circostante e sulle **scelte individuali di mobilità**.

Le strade o piazze scolastiche, una volta rese permanenti, diventano uno **spazio di mediazione tra l'ambiente scolastico e l'ambiente urbano**.



Parigi - Programma "Rues aux écoles",  
Mairie de Paris



Barcellona- Programma "Protegim les escoles",  
Ajuntament Barcelona



Londra- attraverso il programma "Living Streets"



# Le strade scolastiche già realizzate dal programma Piazze Aperte

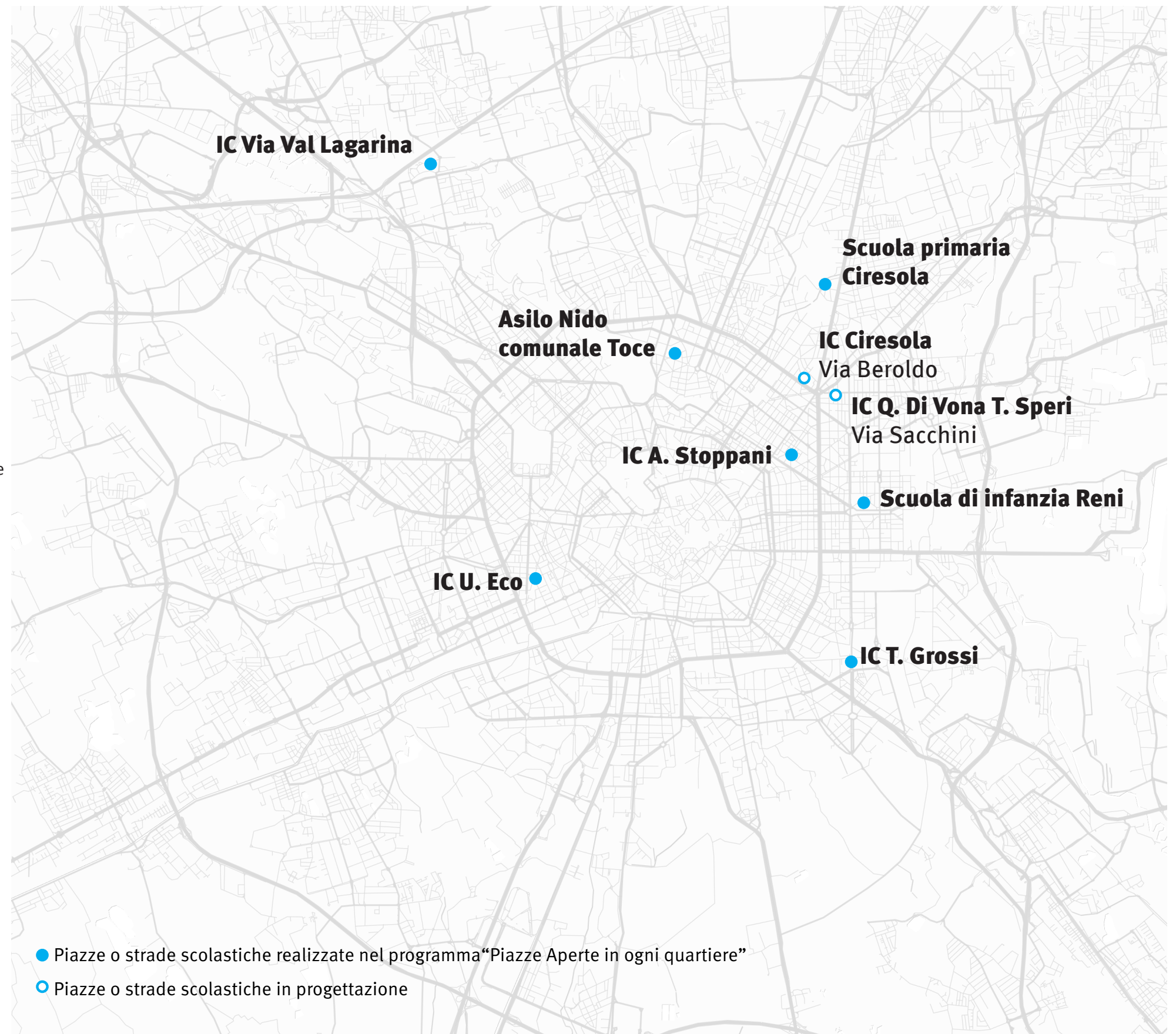
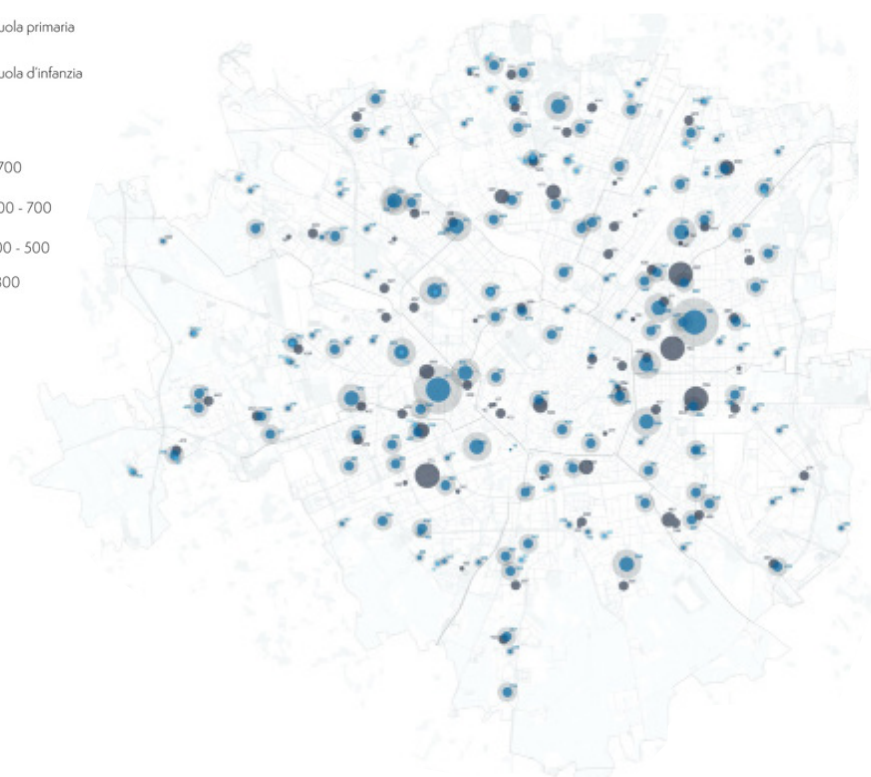
Attraverso il primo programma **Piazze Aperte** sono stati realizzati **38** interventi di **urbanistica tattica** tra il 2019 e il 2021, **7** di queste **piazze** coinvolgono **aree antistanti a istituti scolastici**

I risultati ottenuti hanno permesso di capire che alcuni degli **interventi meglio riusciti** e più vissuti da bambini e adulti, sono proprio gli **spazi di ricreazione e socialità** realizzati **davanti alle scuole**.

Mappa scolastica della città di Milano che quantifica il numero di studenti distribuiti nelle scuole cittadine e i relativi accompagnatori, dato fondamentale per la ri-progettazione degli spazi antistanti gli istituti scolastici. Fonte: studio "Unlock Milano\_Scuole", di Cristina Renzoni e Paola Savoldi del Politecnico di Milano

- Scuola secondaria di primo grado
- Scuola primaria
- Scuola d'infanzia

- >700
- 500 - 700
- 300 - 500
- <300



- Piazze o strade scolastiche realizzate nel programma "Piazze Aperte in ogni quartiere"
- Piazze o strade scolastiche in progettazione



- 1.** Scuola primaria Ciresola  
**Vie Spoleto/Venini**



- 2.** Asilo Nido comunale -  
**Via Toce**



- 3.** Ist. Comprensivo A. Stoppani  
**Piazzale Lavater**



- 4.** Scuola di infanzia Reni  
**Via Guido Reni**



- 5.** Ist. Comprensivo T. Grossi  
**Via Monte Velino**



- 6.** Ist. Comprensivo U.Eco  
**Piazza Sicilia**



- 7.** Ist. Comprensivo Statale  
**Via Val Lagarina**



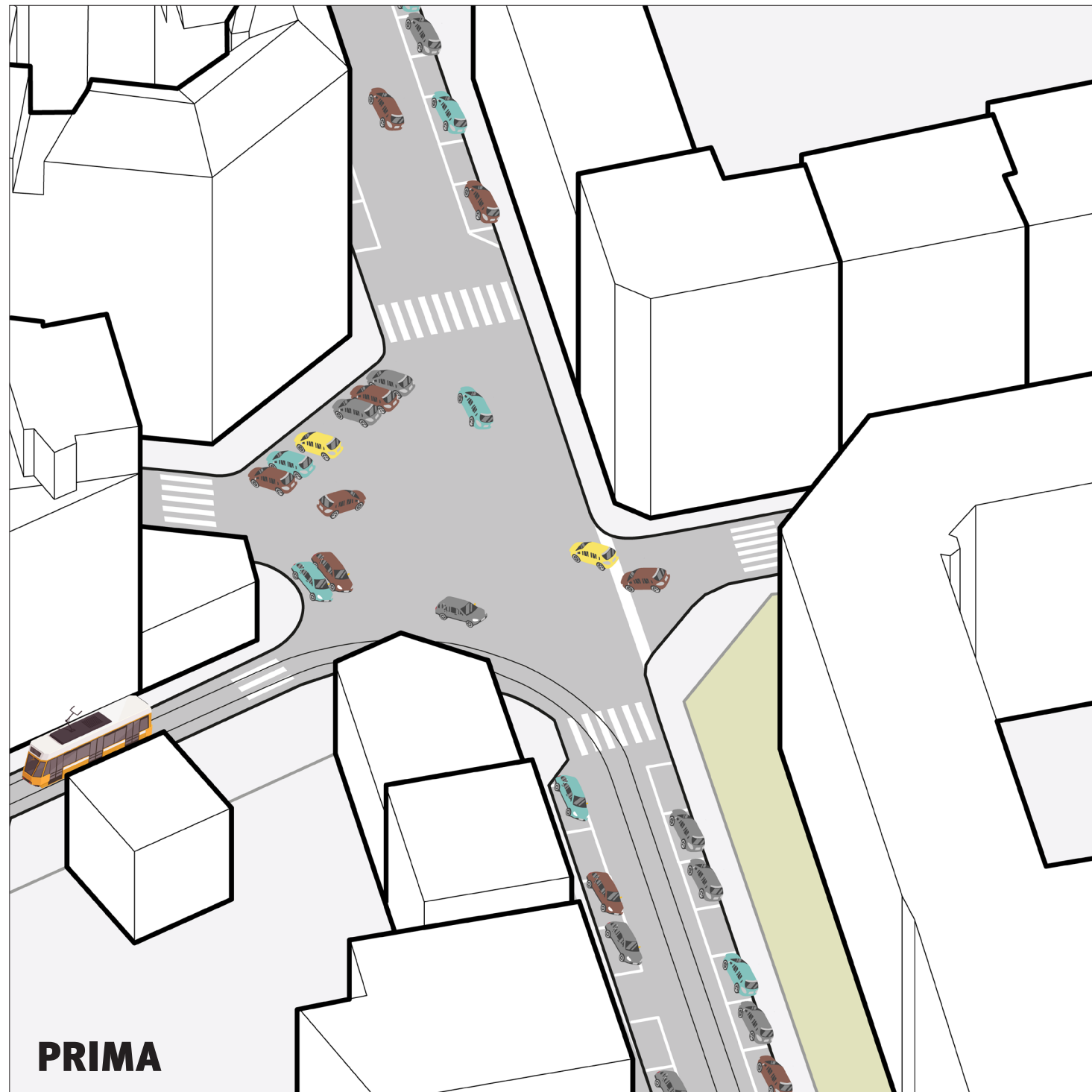
- 8.** Scuola Primaria Bacone  
**Piazzale Bacone**





## 1. Via Spoleto/Venini

La presenza della scuola rivendica **uno spazio pubblico con cui sia la scuola sia i genitori e i bambini possano entrare in stretta relazione**. La nuova viabilità mira ad **allontanare dal centro abitato il traffico di attraversamento**, rendendo più agile e più gradevole lo spostamento pedonale







PRIMA





DOPO





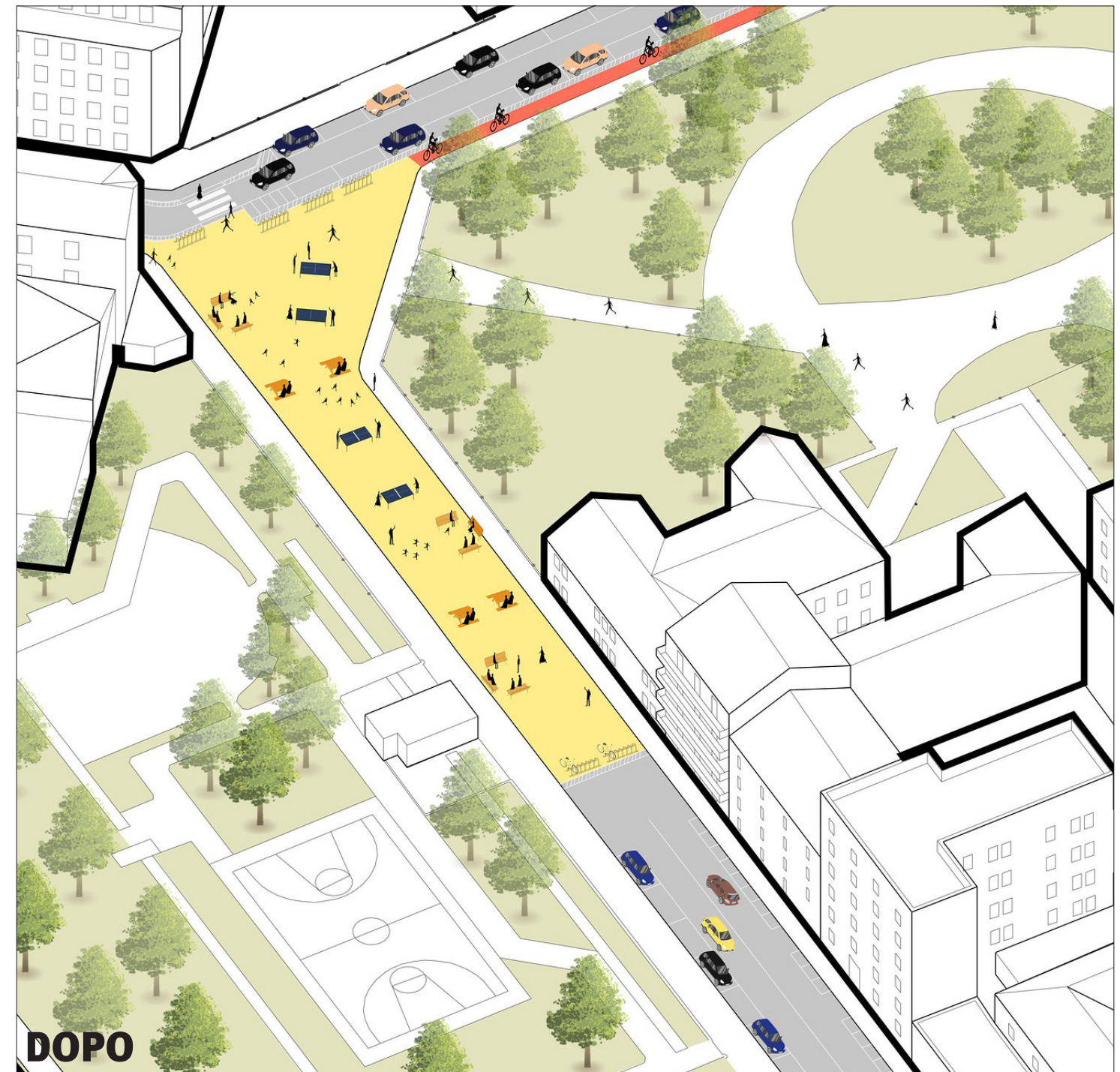
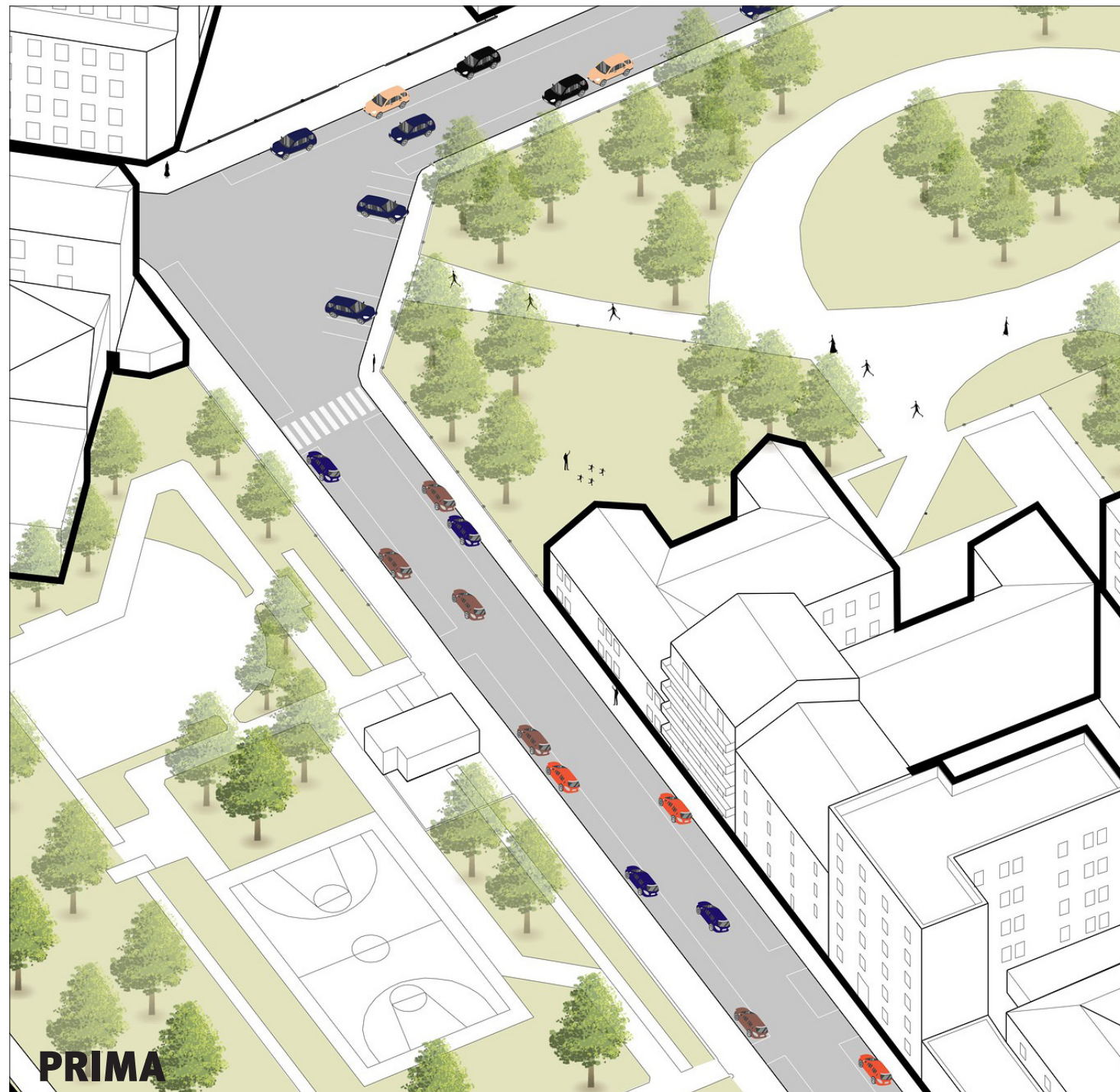






## 2. Via Toce

Il progetto di via Toce consiste nella **pedonalizzazione di parte della via, in prossimità di due parchi esistenti**. L'obiettivo del progetto è collegare le due aree verdi, creando **uno spazio adatto al gioco e alla socialità sia di bambini che di adulti**, vista anche la presenza dell'**asilo nido comunale**











DOPO





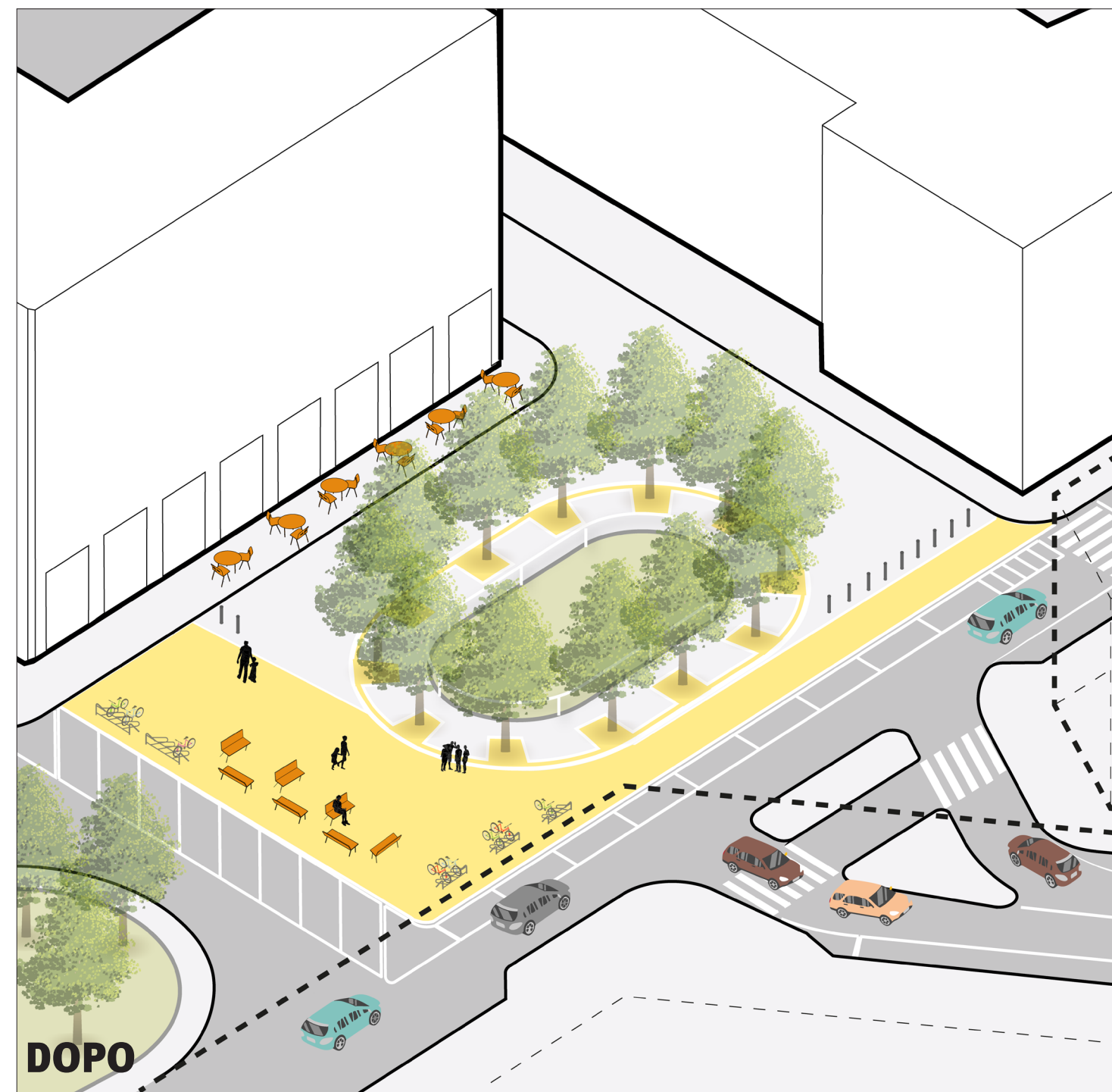
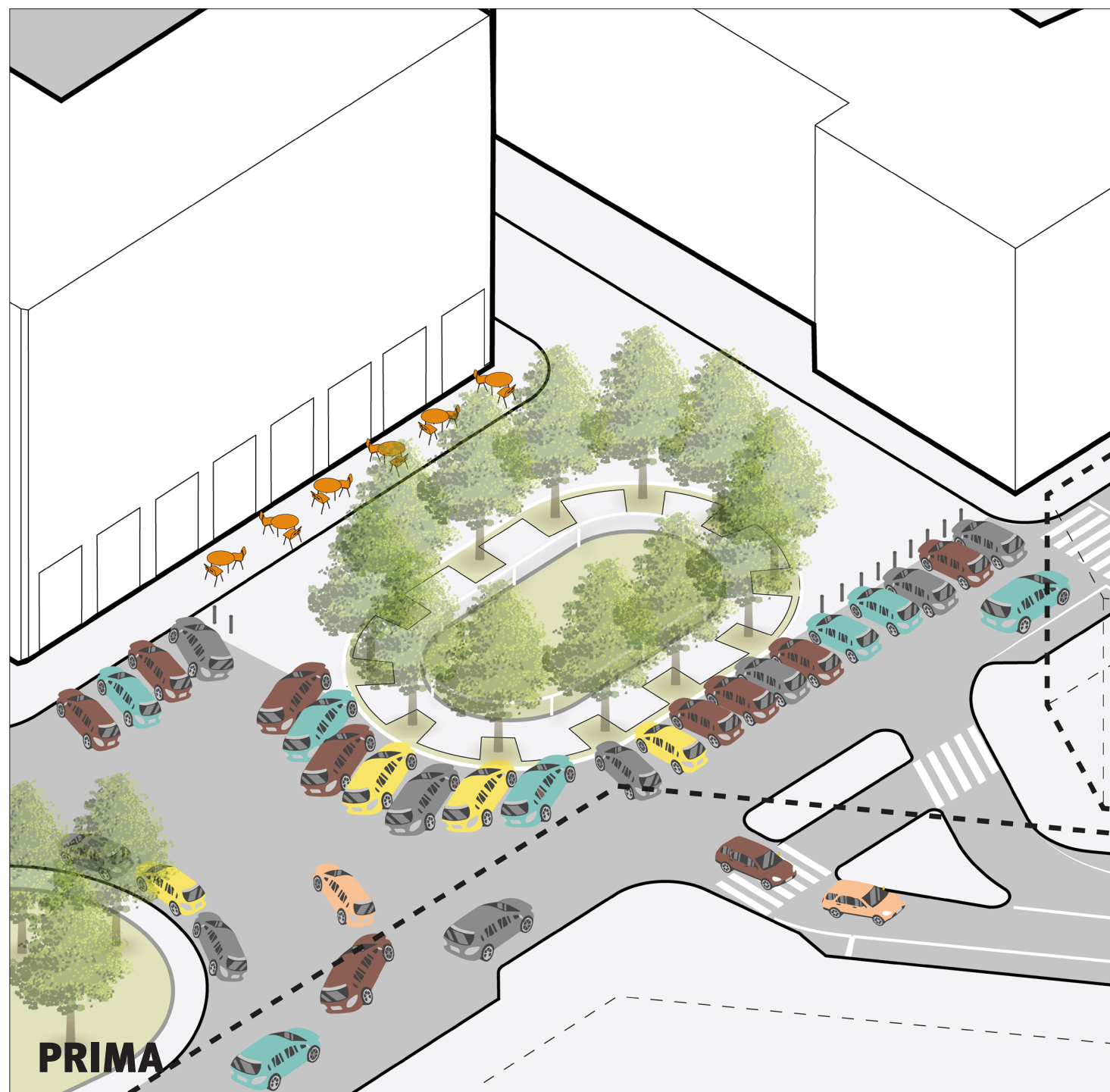






### 3. Piazzale Lavater

Il progetto di Piazze Aperte, anticipando in piccola parte il progetto definitivo, vuole offrire ai cittadini uno **spazio attrezzato con panchine e rastrelliere**, dove anche i bambini possano **vivere l'area antistante la scuola elementare A. Stoppani**, mettendo in sicurezza l'incrocio con via Ramazzini.











DOPO





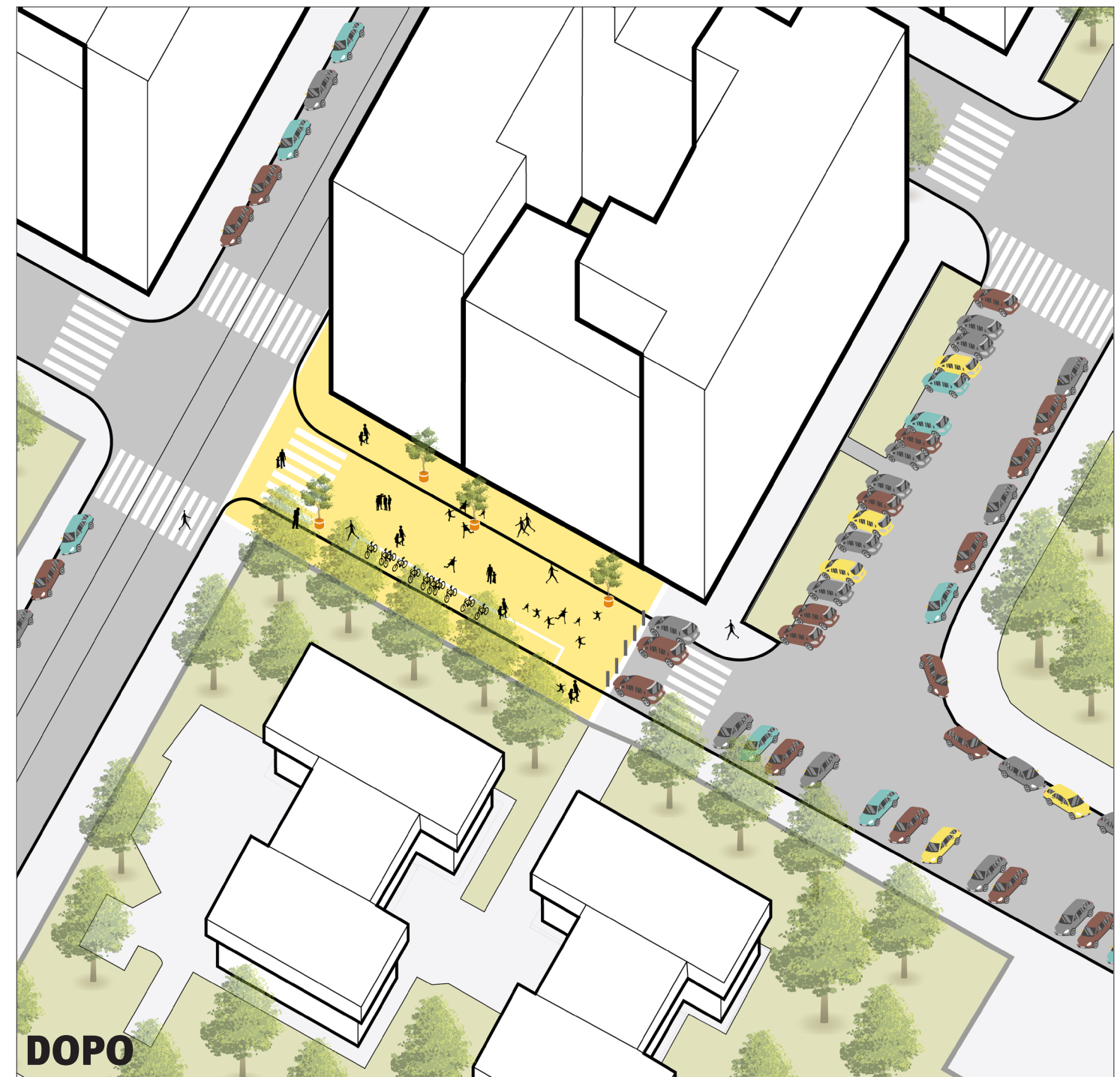
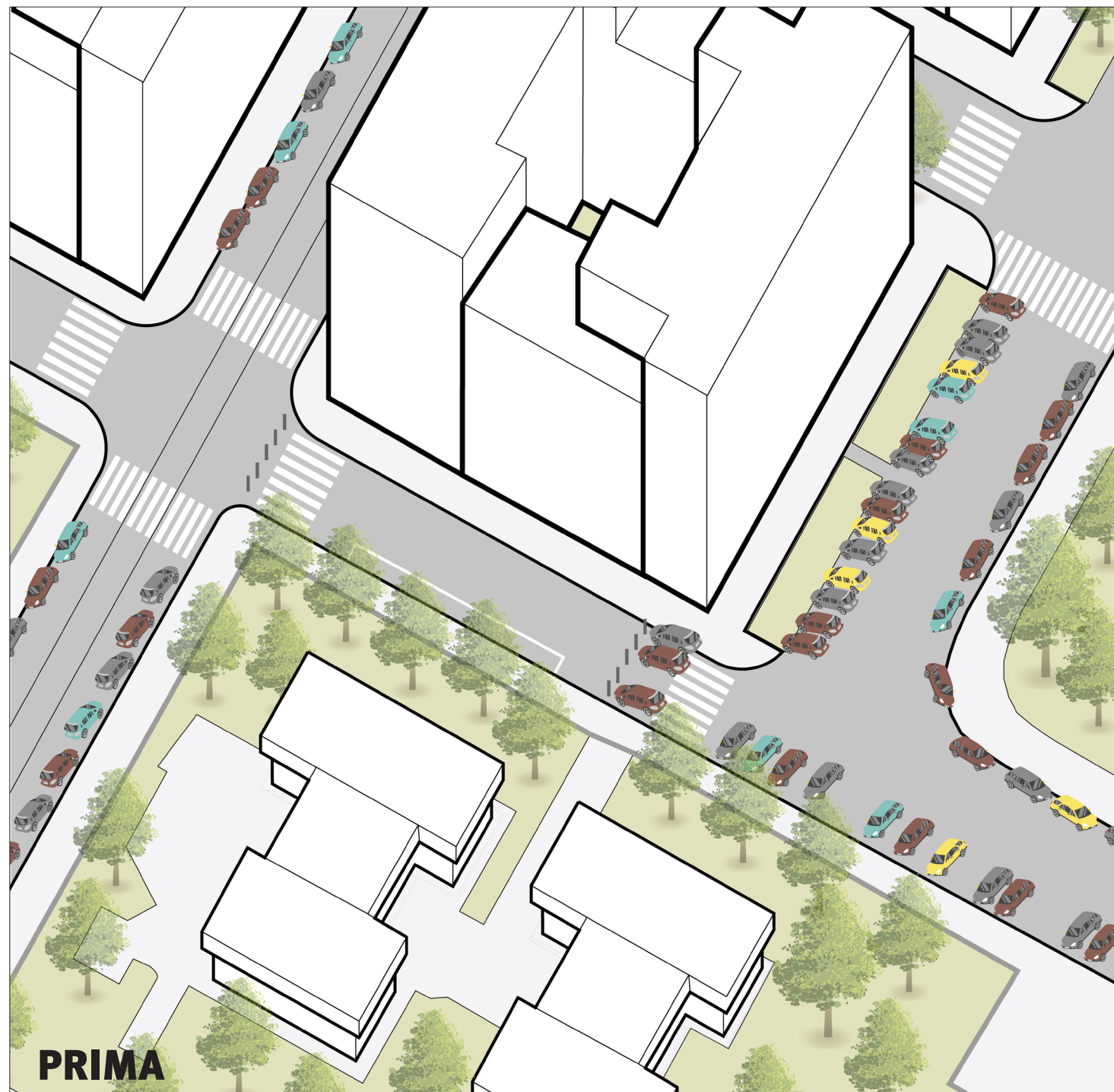






## 4. Via Guido Reni

Una parte di via Guido Reni antistante la Scuola dell'Infanzia, è stata chiusa al traffico, per fornire uno **spazio pubblico esterno a bambini e famiglie dopo l'orario scolastico**. La pavimentazione è stata colorata con un design basato su forme semplici colorate, dove emergono tre aree di gioco principali.







PRIMA

Google





DOPO





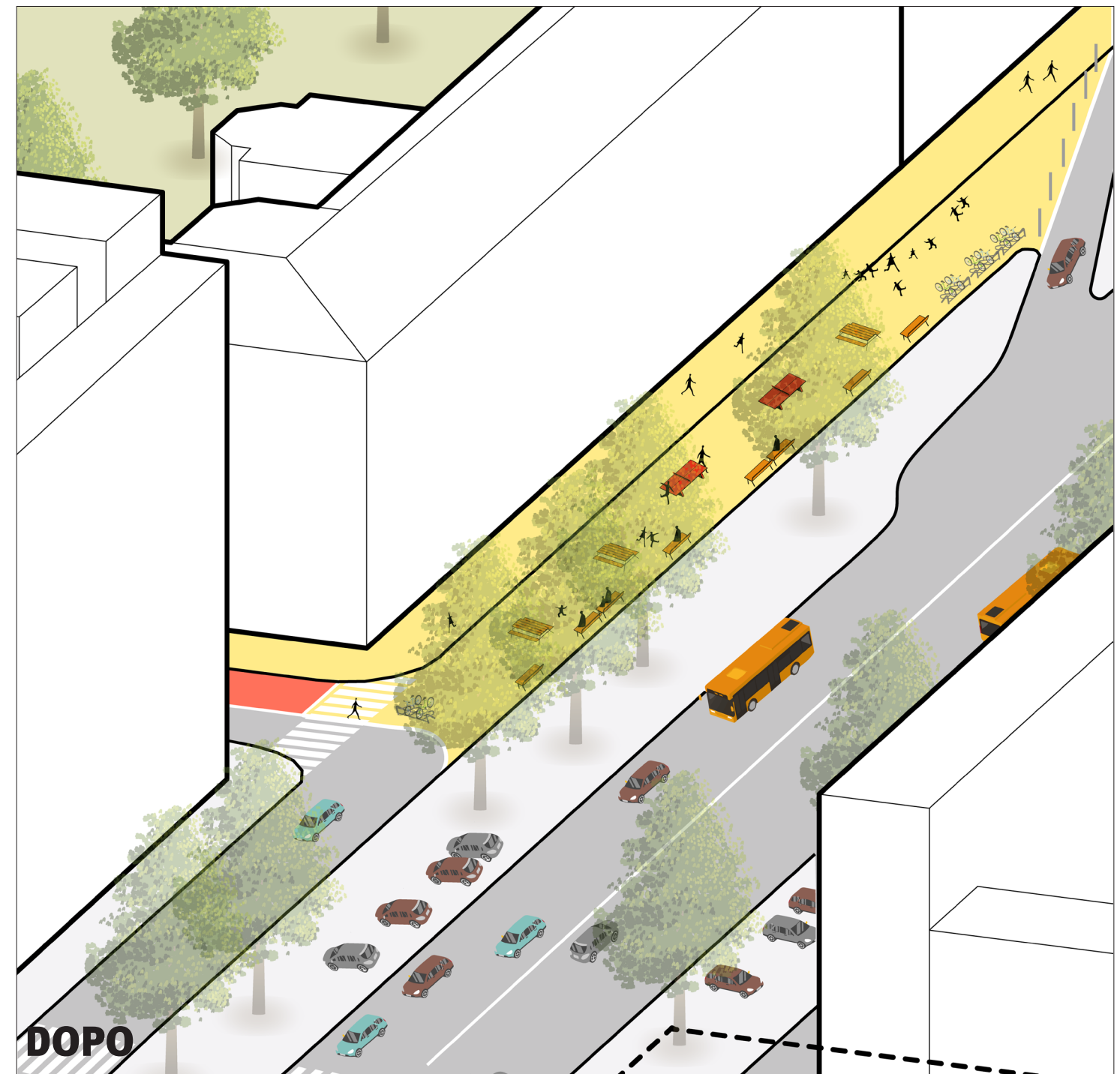
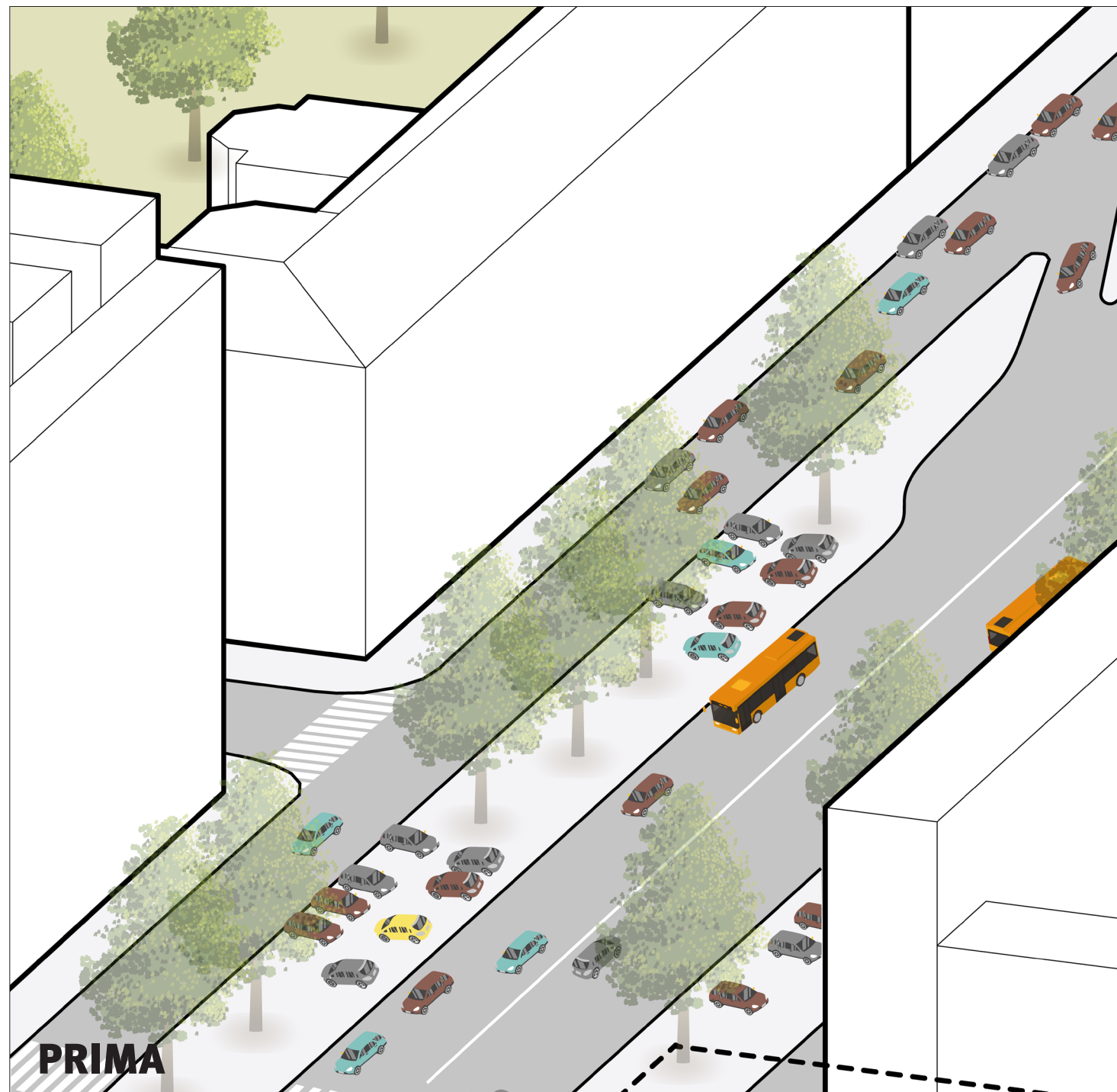






## 5. Via Monte Velino

Il nuovo spazio di socialità di Monte Velino nasce in prossimità dell'istituto comprensivo Tommaso Grossi. **L'intervento ridisegna lo spazio del controviale di viale Molise, attraverso la creazione di un'area pedonale allestita con panchine, tavoli da ping pong ed alberature in vaso.**







**1 MESE GRATIS**  
**ACCADUEO!**  
FITNESS CLUB  
**3000m² PALESTRE PISCINE**  
CLUB 1 - V.le LUCANIA 27  
CLUB 2 - VIA RUCELLAI 34  
www.accadueoclub.it  
02 2610 633



0-24



# QUALE TI PIACE DI PIÙ?







DOPO







## 6. Piazza Sicilia

Piazza Sicilia è un nuovo **spazio per la socialità** davanti alla scuola IC **Umberto Eco**, realizzato attraverso due interventi: **creazione di un area pedonale e attrezzata con panchine, alberi in vaso e tavoli da ping pong** davanti la scuola, e **un nuovo percorso pedonale fino a secondo ingresso della scuola in via Seprio**.











DOPO





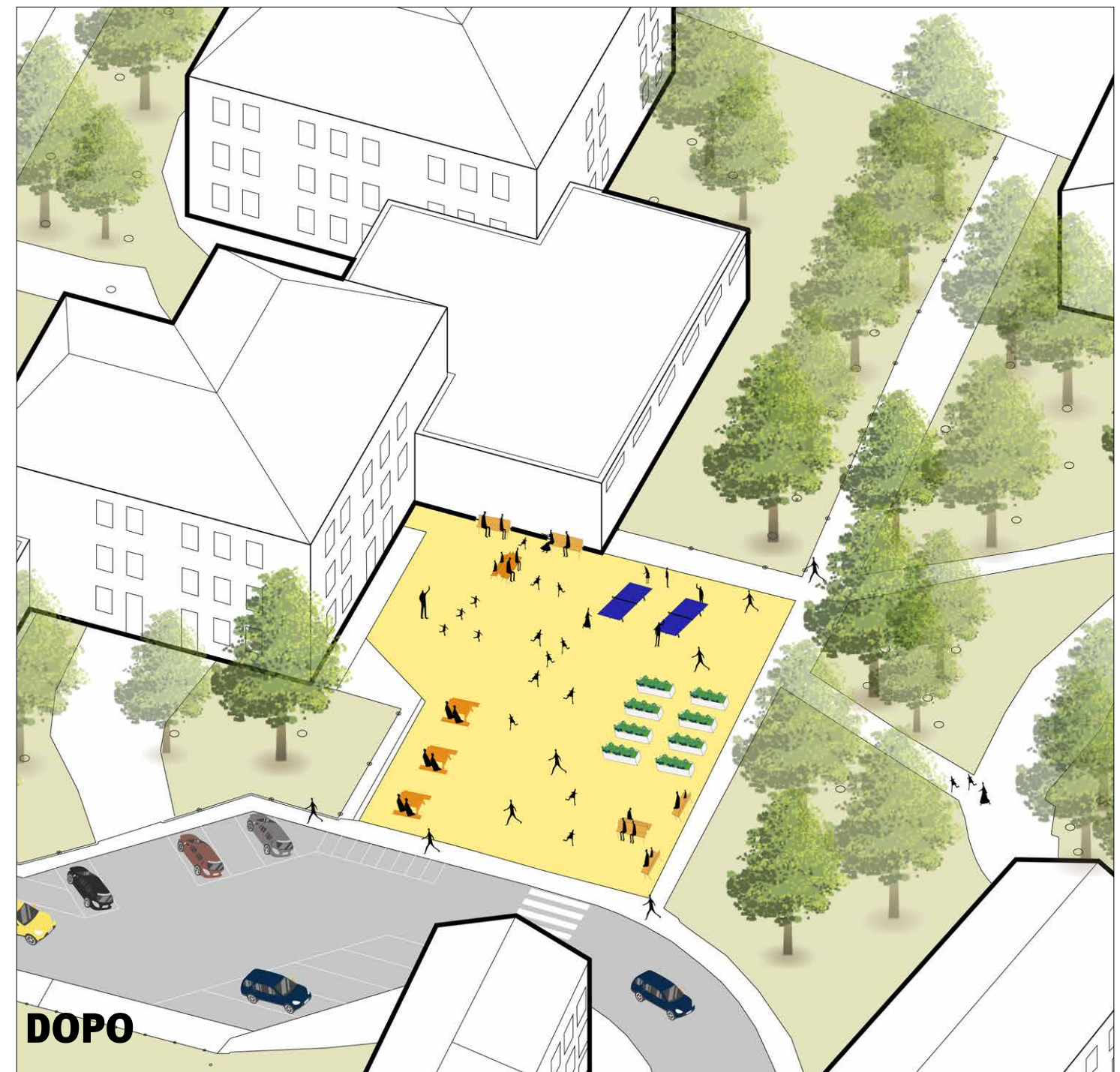
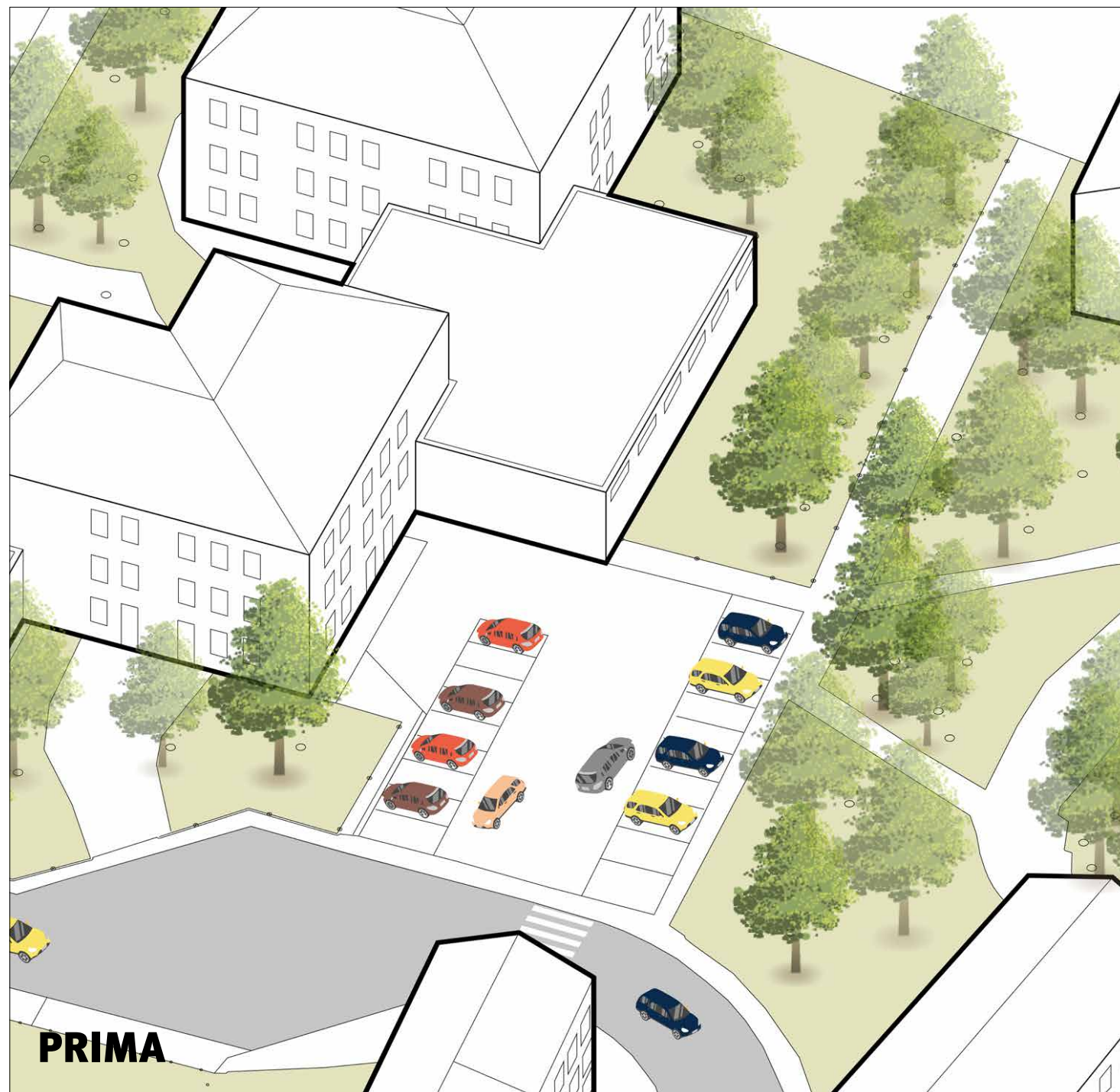






## 7. Via Val Lagarina

Un parcheggio posizionato all'ingresso della scuola viene trasformato in una **nuova piazza verde con 5 piante in vaso e 8 cassoni da orto**. Il progetto grafico ideato si ispira ad un concept didattico ma anche ludico, proponendo una suddivisione grafica del piazzale di 600 mq attraverso una griglia.











NECK

VAU!  
WE ARE URBAN

area  
pedonale

DOPO





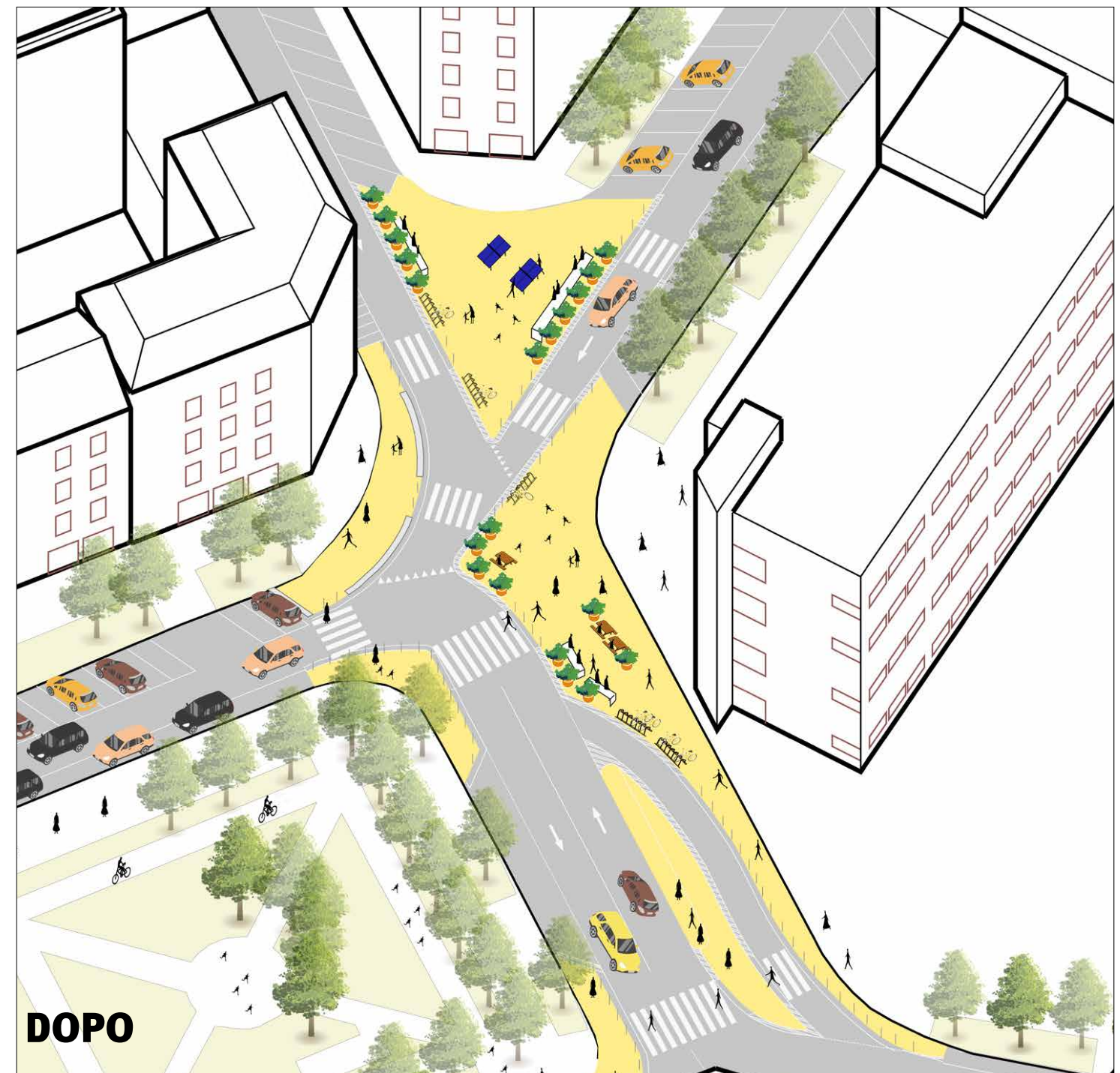
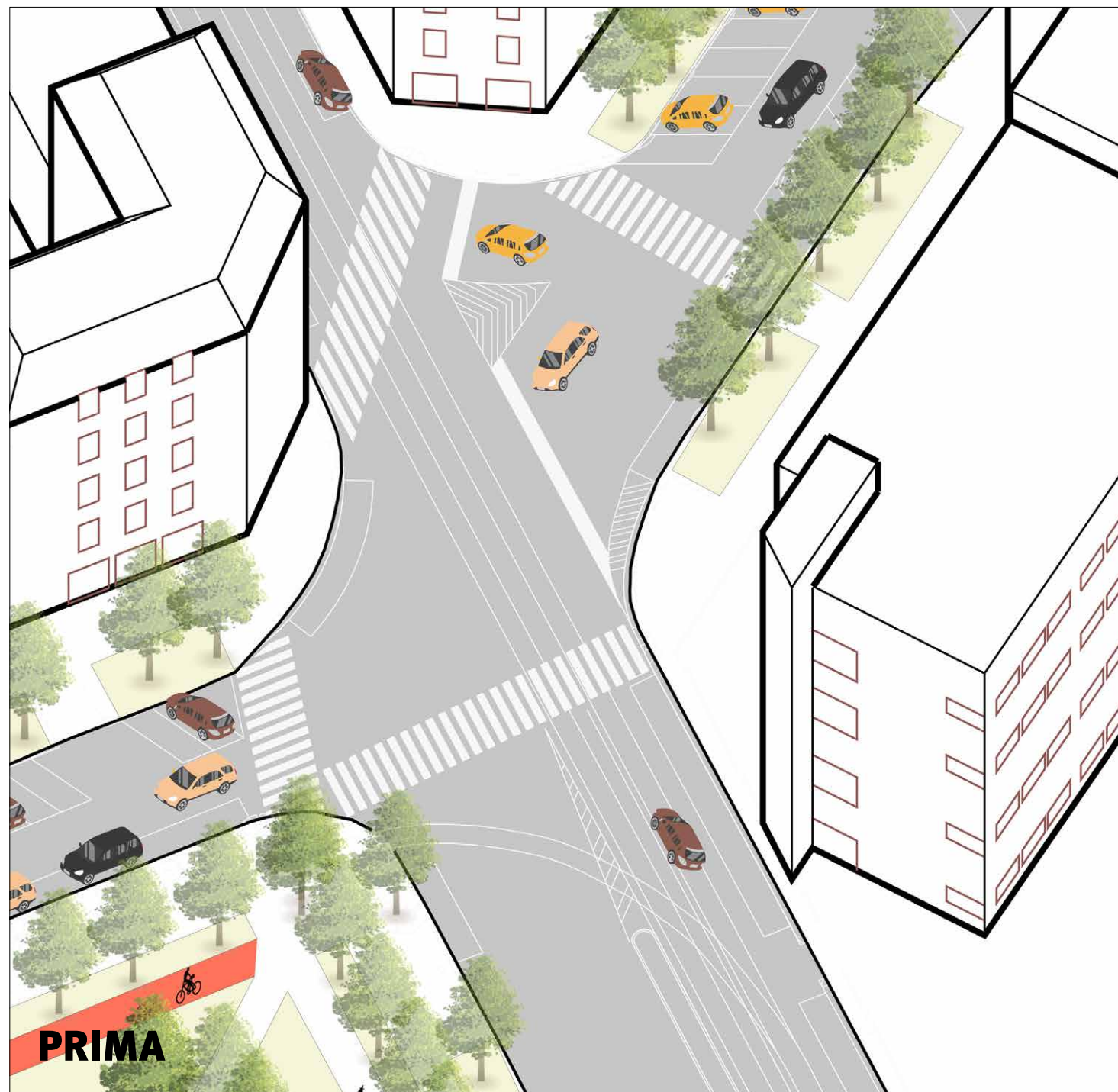






## 8. Piazzale Bacone

L'intervento "tattico" in Piazzale Bacone offre nuovi spazi per la socialità e rende più sicura l'uscita da scuola sia per gli alunni che per i genitori in attesa. Via Spontini è stata portata a senso unico verso est, mentre la viabilità di piazzale Bacone è stata compattata per creare un **nuovo spazio pedonale in prossimità della scuola**.











DOPO











# I prossimi passi

## verso il programma “Piazze Aperte per ogni scuola”

Il programma Piazze Aperte per ogni scuola propone di utilizzare l’approccio dell’**urbanistica tattica** per dare **spazi di gioco ai bambini e bambine all’uscita di scuola** e fornire **spazi d’attesa confortevoli e conviviali** ai loro accompagnatori e agli abitanti del quartiere.

Gli **obiettivi** del nuovo programma sono :



**Coinvolgere i bambini, le bambine e gli insegnanti** nel processo di trasformazione attraverso la realizzazione di programmi specifici d’ingaggio



**Garantire maggiore autonomia a bambine e bambini attraverso la creazione di un ambiente urbano salutare** e adatto alle diverse attività quotidiane, **dal gioco alle attività scolastiche**, costruendo una consapevolezza nuova nelle generazioni future.



Aumentare la **consapevolezza** sui **rischi associati all’inquinamento atmosferico**, alla **sicurezza stradale**, e sull’**impatto ambientale e climatico**



Favorire la **collaborazione attiva** tra **cittadinanza e Pubblica Amministrazione**, promuovendo la libera iniziativa dei cittadini attraverso l’amministrazione condivisa dei beni comuni.



# Piazze Aperte

## per ogni scuola

Avviso pubblico per la presentazione  
di proposte di collaborazione

