



CONNETTIVITA' URBANA

Reti ecologiche e biodiversità in
ambito urbano e periurbano

Riccardo Gini

Come potrà passare un riccio per il Nord Milano?

.....solo con un'alleanza tra istituzioni e cittadini



Partner del progetto



Contributo di



fondazione
cariplo



La questione di quale tipo di città vogliamo non può essere separata da altre questioni: che tipo di persone vogliamo essere, che rapporti sociali cerchiamo, che relazioni vogliamo intrecciare con la natura, che stili di vita desideriamo, che valori estetici riteniamo nostri.

Unire in un continuum alcune grandi aree verdi potrebbe trasformare radicalmente la città



Parco Nord





Parco Nord





Parco Nord





Parco Balossa





Parco Balossa





Il Pioppeto





Il Bosco radura di fianco al Pini





Villa Litta





Corridori ecologici tra parco nord, villa e parco della palazzina
e i corridoi di villette, caseggiato e verde palazzina

Aree da riqualificare con il progetto



Aree da riqualificare con il progetto





- Da qualche anno a fronte di un considerevole consumo di suolo in tutta l'area metropolitana cittadini sempre più consapevoli e numerosi hanno iniziato a prendersi cura degli spazi verdi, non solo quindi il proprio balcone o il proprio giardinetto in città, ma quegli spazi abbandonati o semi abbandonati, interstizi di verde tra il cemento, Trasformandoli in luoghi di socialità e partecipazione nella cura del verde.

Le persone hanno il diritto di
reinventare la città in cui vivono
rendendola più conforme ai propri
desideri





Sempre più persone si chiedono se non ci siano modi più intelligenti e meno costosi per curare le aree verdi pubbliche e non: giardini, parchi e spazi verdi condominiali

Piantumando specie che durano più di una sola stagione (rendono anche meno costosa la manutenzione),

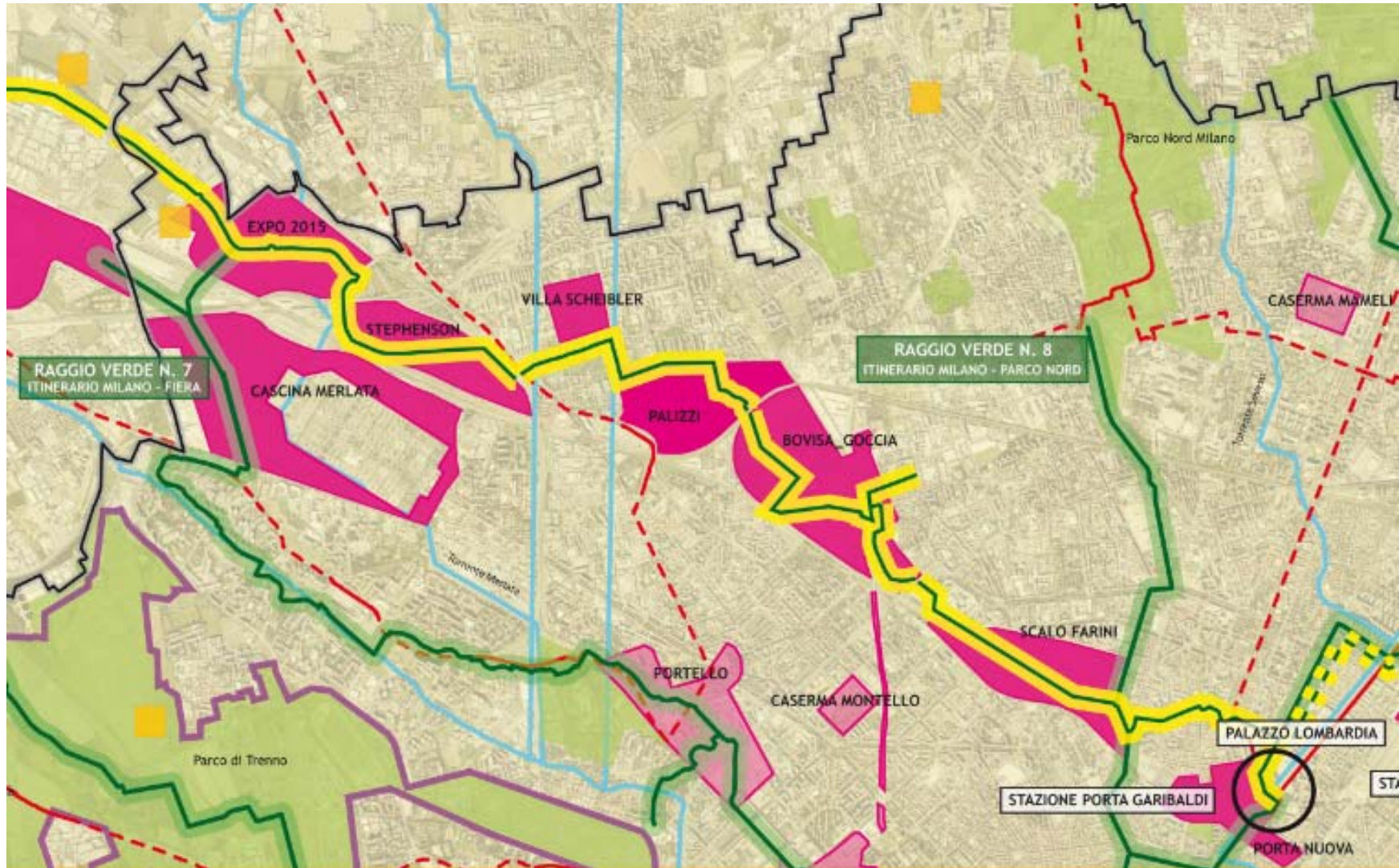
Realizzando potature più accorte che evitano capitozzature e potature selvagge di alberi.

Le persone hanno voglia di approfondire le tematiche legate alla biodiversità:

riconoscendo le piante selvatiche, ritrovando una concezione estetica nei giardini dove piante selvatiche e ornamentali possono convivere e arricchire il paesaggio oltre che il terreno, conoscendo le esigenze delle piante (Sono da ombra o da sole? Hanno bisogno di molta o poca acqua? Che tipo di terreno preferiscono?)

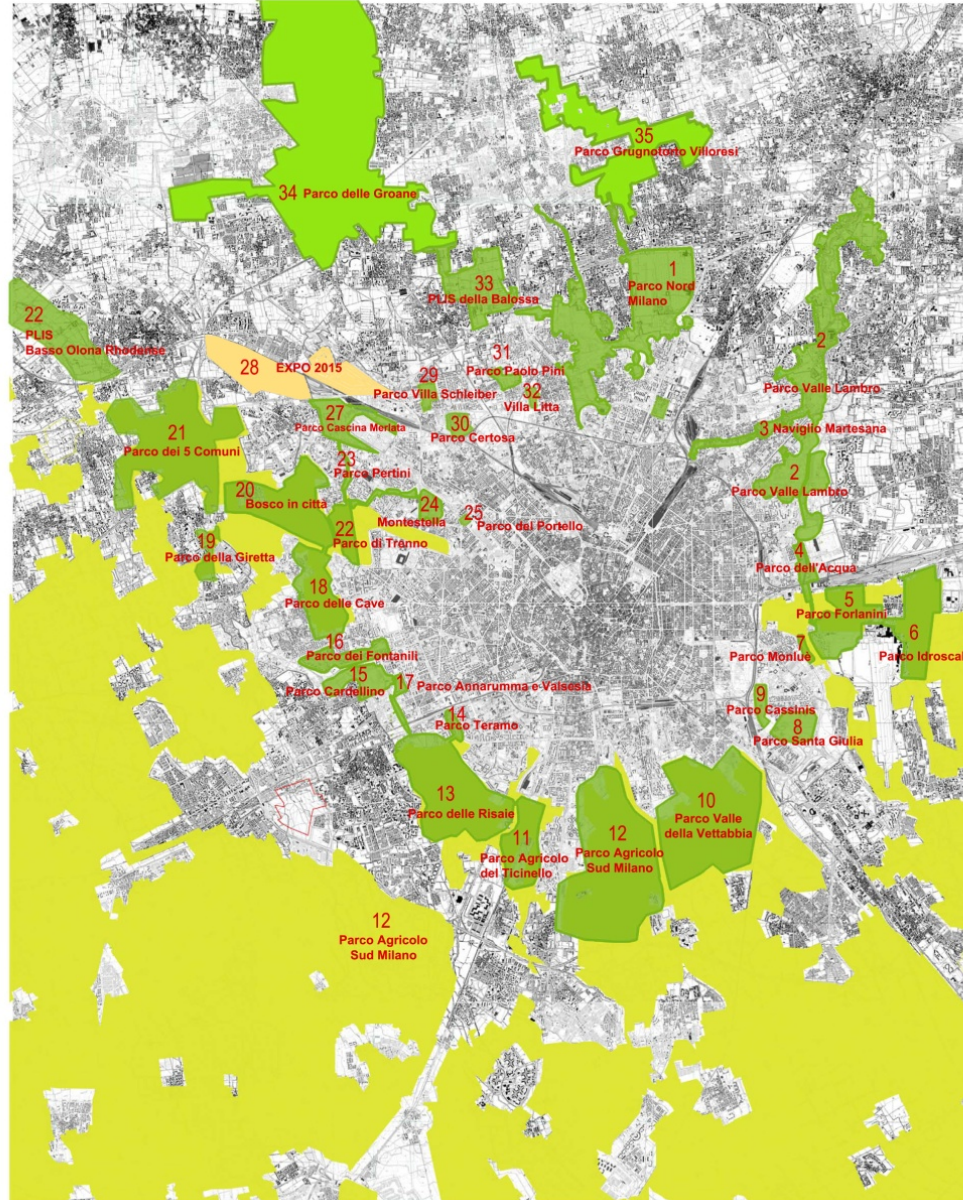


Se allarghiamo lo sguardo



Allargando ancora lo sguardo

IL PARCO DELLA CITTA' METROPOLITANA



- 1 — Parco Nord Milano: Gini - riccardogini@parconord.milano.it - 02.241016203
- 2 — Parco Valle Lambro: Ceccattini - lucaeccattini@libero.it - 02.26221615
- 3 — Naviglio Martesana - Ass. Amici della Martesana-info@amicidellamartesana.it
- 4 — Parco dell'Acqua - Comune di Milano - Parchi e Giardini
- 5 — Parco Forlanini - Associazione Parco Sud - Antonio Longo
- 6 — Parco Idroscalo - Provincia di Milano - idroscalo@provincia.milano.it
- 7 — Parco Monluè - Comune di Milano - Parchi e Giardini
- 8 — Parco Santa Giulia - Comune di Milano
- 9 — Parco Cassinis - Comune di Milano - Parchi e Giardini
- 10 — Parco della Valle della Vettabbia - Comune di Milano - Cesare Salvetat
- 11 — Parco Agricolo del Ticinello - Parco Agricolo Sud - Provincia di Milano - Falappi
- 12 — Parco Agricolo Sud Milano - Provincia di Milano
- 13 — Parco delle Risaie - Associazione Parco delle Risaie - info@parcodellerisaie.it
- 14 — Parco Teramo - Davide Biolchini vedi Tavolo del Verde - Parchi e Giardini
- 15 — Parco Cardellino - Comune di Milano - Parchi e Giardini
- 16 — Parco dei Fontanili - Comune di Milano -- Parchi e Giardini
- 17 — Parco Annarumma e Valsesia - Comune di Milano - Parchi e Giardini
- 18 — Parco delle Cave - Comune di Milano -
- 19 — Parco della Giretta - Ass. la Risorgiva -info@larisorgiva.it - tel. 0233501867
- 20 — Bosco in città - ItaliaNostra - info@cfu.it - Tel. 02.4522401
- 21 — Parco dei 5 Comuni - Comaredo, Milano, Pero, Rho e Settimo Milanese
- 22 — PLIS Basso Olona Rhodense - convenzione tra Comuni capofila Comune di Rho
- 23 — Parco di Trenno - Comune di Milano
- 24 — Parco Pertini - Comune di Milano
- 25 — Montestella - Comune di Milano
- 26 — Parco del Portello - Comune di Milano
- 27 — Parco Cascina Merlata - in costruzione da definire
- 28 — EXPO 2015
- 29 — Parco Villa Schleiber - Comune di Milano
- 30 — Parco Certosa - Comune di Milano
- 31 — Parco Paolo Pini - Giardino degli Aromi - Sara
- 32 — Villa Litta - Comune di Milano
- 33 — PLIS della Balossa - Gini - riccardogini@parconord.milano.it - 02.241016203
- 34 — Parco delle Groane - 02.9698141
- 35 — Parco Grugnotorto Villorosi -



E' fondamentale
un'alleanza tra istituzioni e cittadini
dove l'ente pubblico deve essere
affidabile e deve conquistare la
fiducia dei cittadini attraverso la
credibilità del proprio operare,
d'altra parte i cittadini devono
revocare un atteggiamento di
sfiducia pregiudiziale