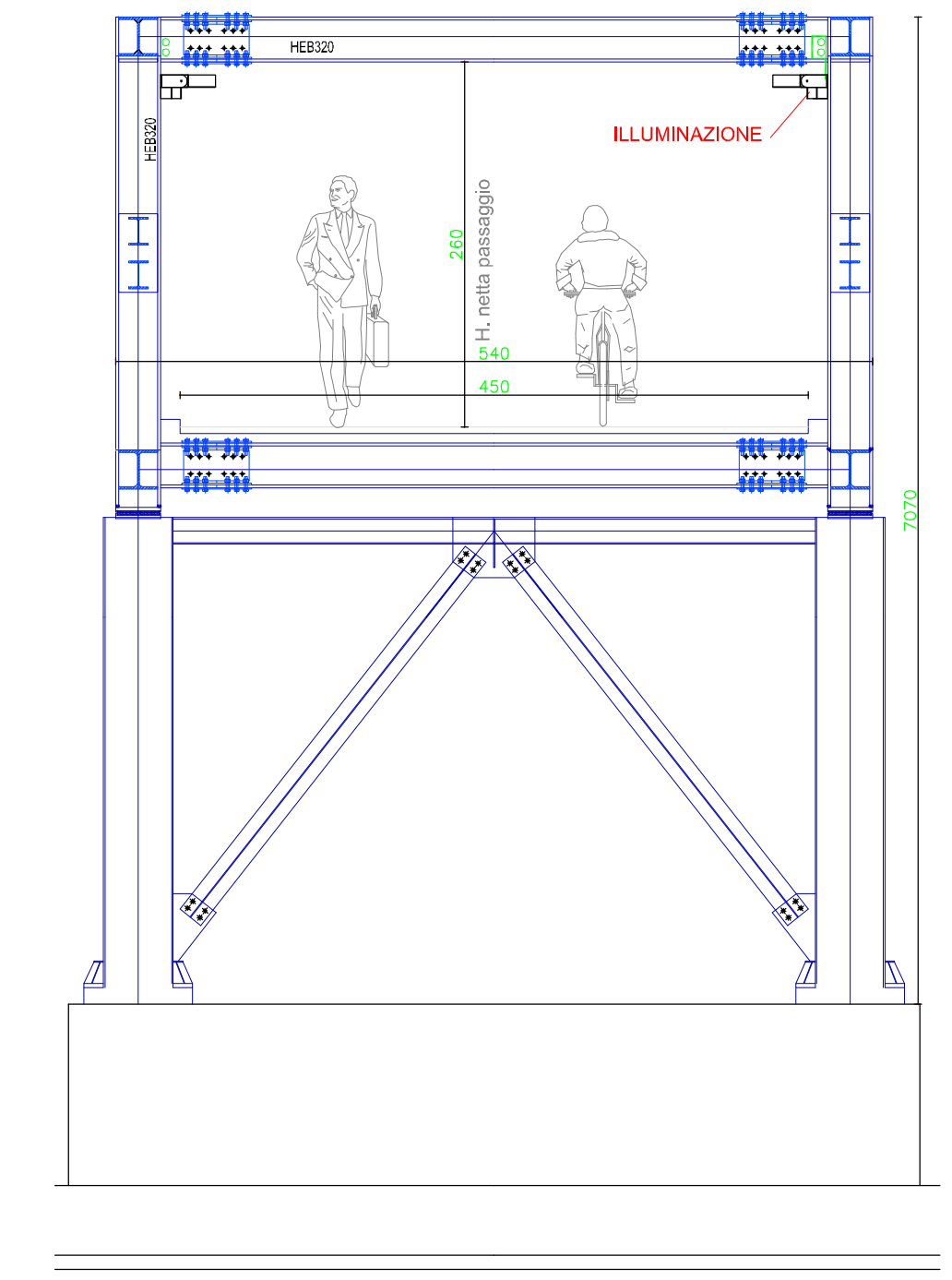


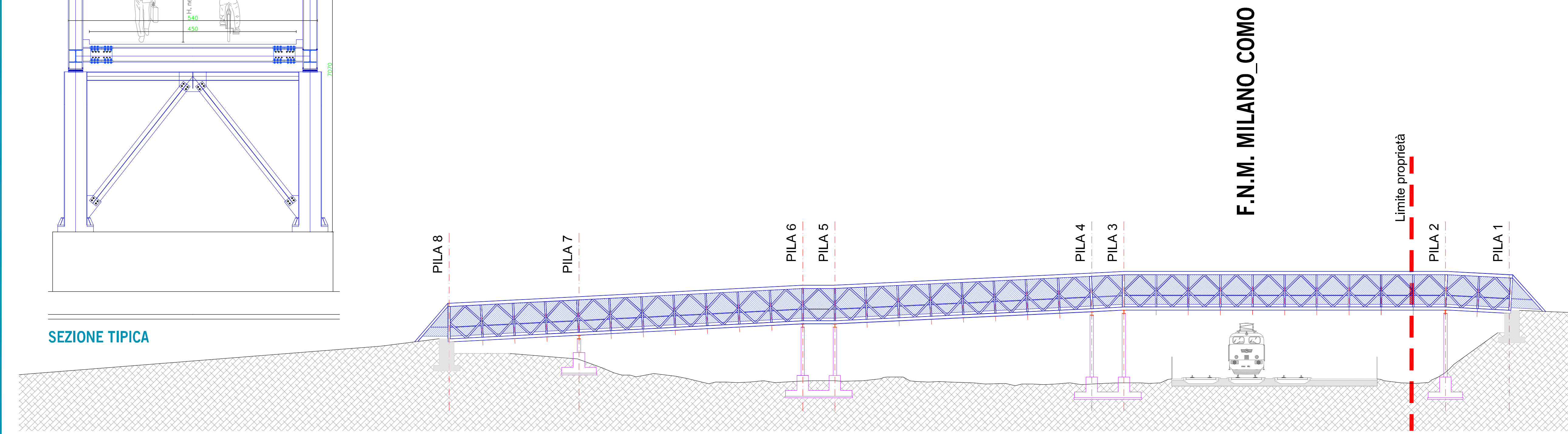
PASSERELLA CICLOPEDONALE – SVILUPPO PLANIMETRICO



PLANIVOLUMETRICO



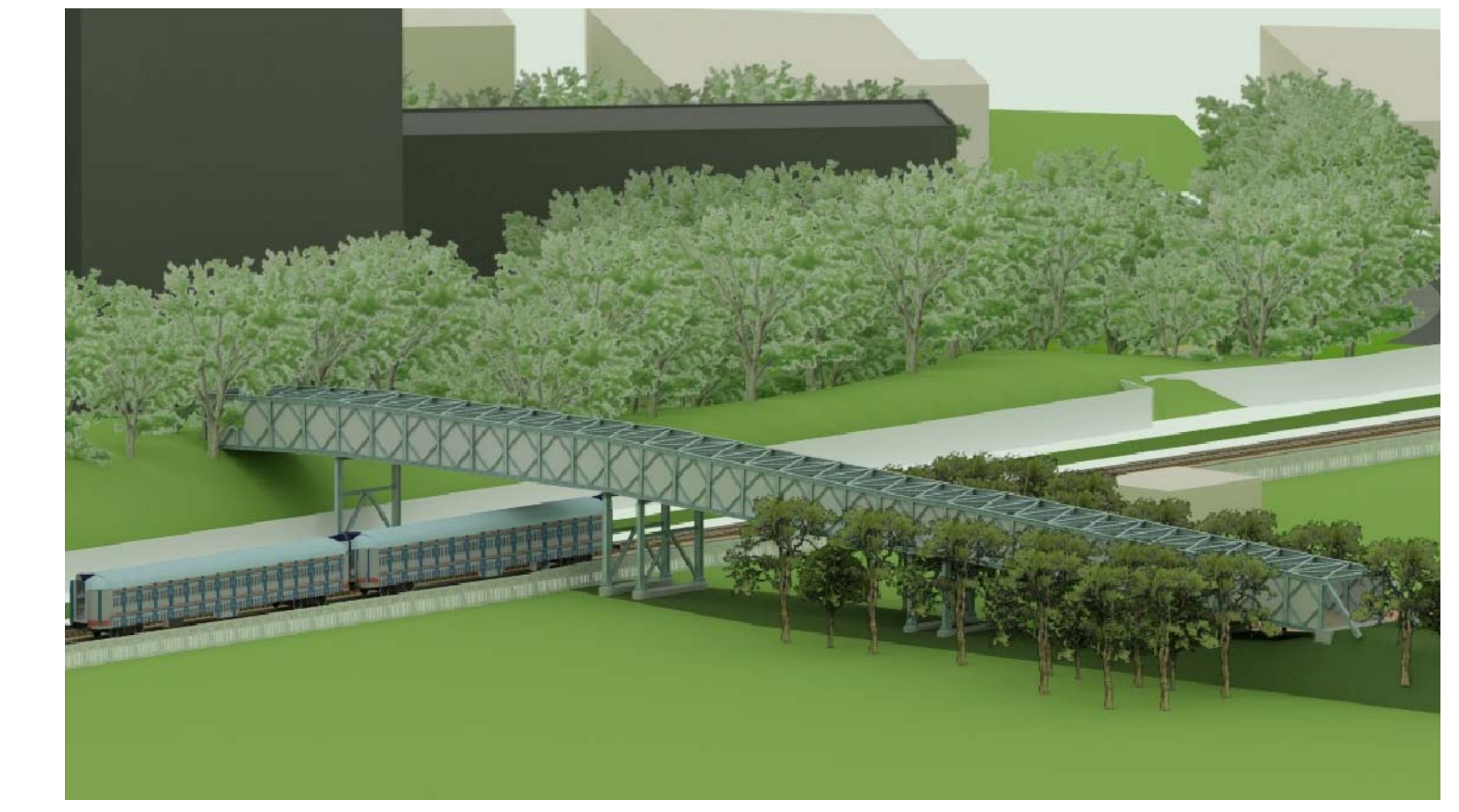
SEZIONE TIPICA



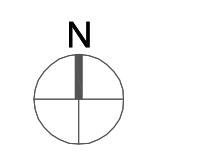
PASERELLA CICLOPEDONALE – SVILUPPO PROSPETTICO



ATTRaversAMENTO CICLOPEDONALE – VISTA DA SUD



ATTRaversAMENTO CICLOPEDONALE – VISTA DA "SPORT VILLAGE"



**ag&p** **anna giorgi and partners**  
 piazza sant'ambrogio 16  
 20123 milano italy

**proponente**  
**B&B s.r.l.**  
 via Enrico De Marchi 4 - 20125 Milano  
 t. 02 87101004 - f. 02 87101006

**progetto architettonico**  
 arch. Andrea Baretto  
 Piazza S. Ambrogio 16, 20123 Milano  
 t. 02 8645389 f. 02 8692423 info@annagiorgiandpartners.it

**Collaboratori**  
 arch. S. Sinopoli - arch. F. Marzoli

**oggetto**  
 PROGRAMMA INTEGRATO DI INTERVENTO  
 VIA E.T. MONETA 40/54

**descrizione**  
 PROGETTO:  
 Urbanizzazioni Secondarie  
 Passerella Ciclopedonale

**P 10**  
 data  
 agosto 2012  
 scala  
 formato  
 A1

n.	data	resp.	descrizione	rev
				r 01