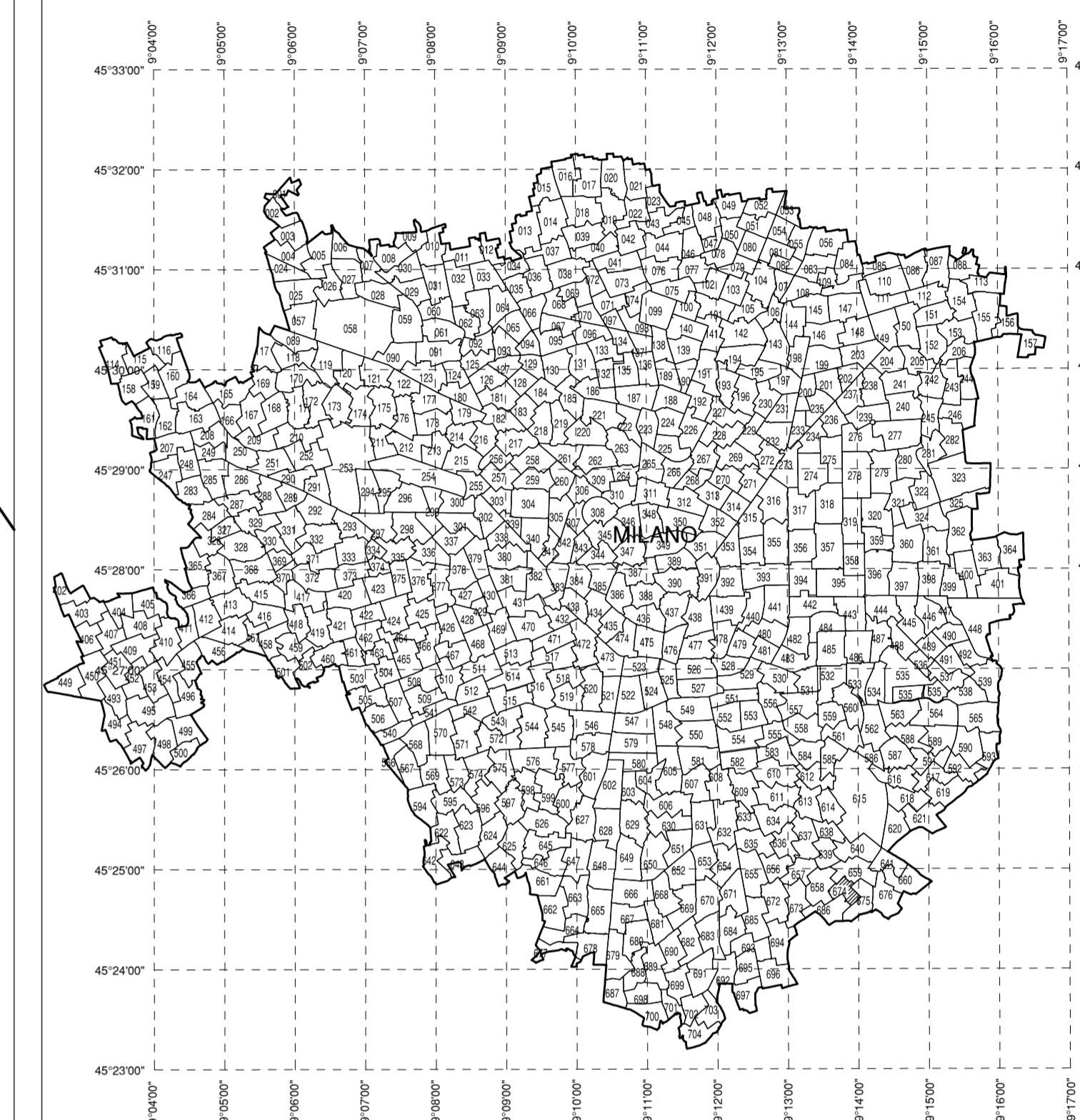


QUADRO D'UNIONE COMUNE



AEROPORTO DI MILANO LINATE

MAPPE DI VINCOLO
LIMITAZIONI RELATIVE AGLI OSTACOLI E AI PERICOLI PER LA
NAVIGAZIONE AEREA
(Art. 707 commi 1,2,3,4 Codice della Navigazione)

PLANIMETRIA CATASTALE FOGGIO CON
SUPERFICIE DI INVILUPPO

TAV N. PC255
scala: 1:1.000
data: Novembre 2010
rev.: Luglio 2011

COMUNE DI MILANO
FOGLIO N. 674
PROVINCIA DI MILANO

SOCIETA' DI GESTIONE:



Società per Azioni
Esercizi Aeroportuali
Aeroporti di Milano
20090 Segrate, Milano
www.seamilano.eu

PIANIFICAZIONE AEROPORTUALE

PROGETTISTA INCARICATO:



topstudio
topstudio s.p.a. - engineering
22015 Gravedona (CO) - Via Dispersi in Guerra, 36

POST HOLDER DELLA PROGETTAZIONE:

S.E.A. - Società p.a. Esercizi Aeroportuali
DIREZIONE INFRASTRUTTURE
Ing. Giancarlo Pirelli
Responsabile Progettazioni
Post Holder Progettazione Infrastrutture e Sistemi

APPROVATO DA ENAC:

n. 005/IOP/MV del 15 .09. 2011

IL DIRETTORE OPERATIVITA':

Ing. Franco Conte

LEGENDA

- LIMITI SUPERFICIE DI INVILUPPO
- CURVE DI ISOLIVELLO ALTIMETRICO
- LIMITE DEL SEDIME AEROPORTUALE
- CONFINI COMUNALI
- LIMITE FOGLI
- GRIGLIA COORDINATE GEOGRAFICHE WGS84

SCALA DI 1:1000

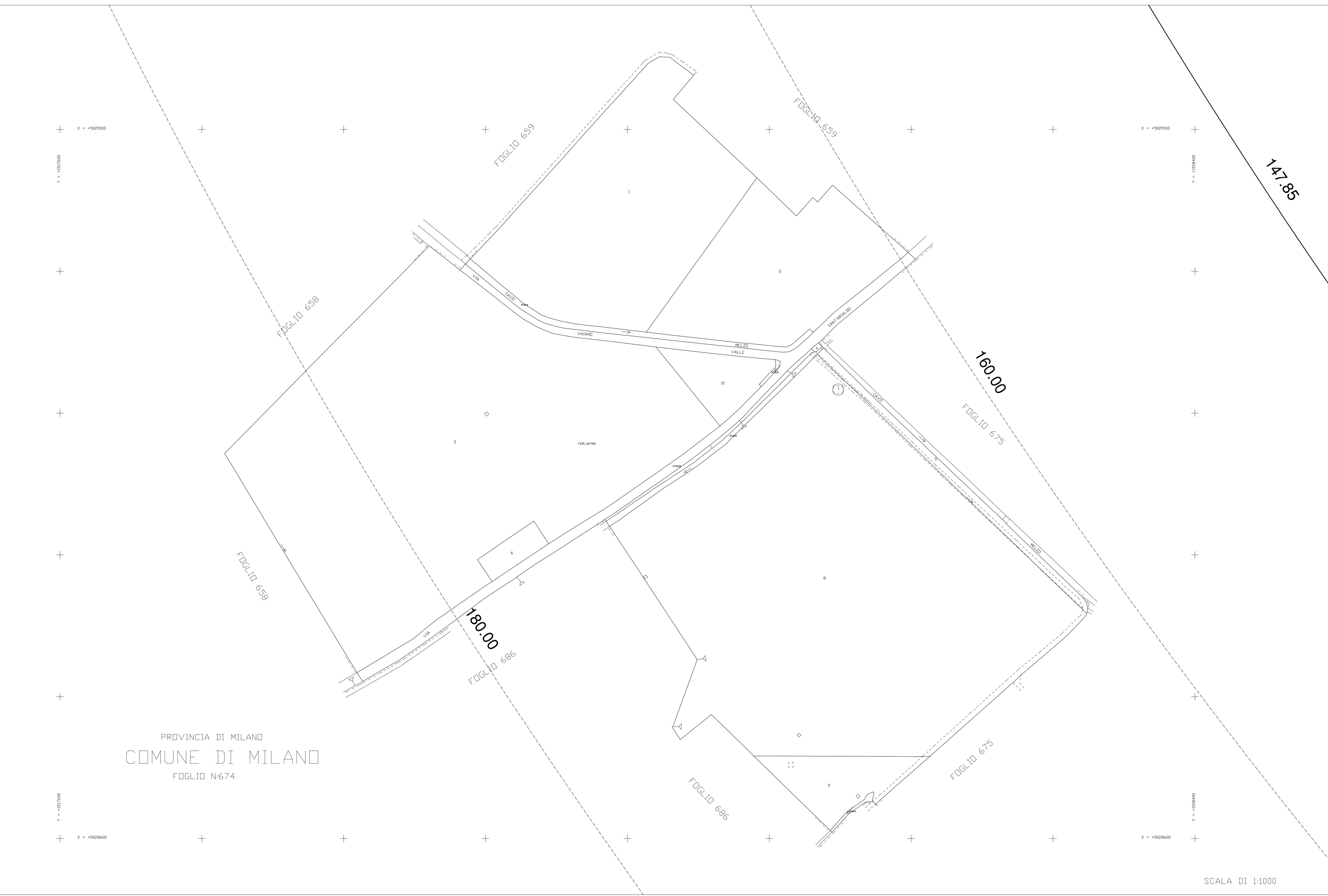
PROVINCIA DI MILANO
COMUNE DI MILANO
FOGLIO N.674

X = +5029100
Y = +1017600

X = +5028600
Y = +1017600

X = +5029100
Y = +1018400

X = +5028600
Y = +1018400



147.85

160.00

180.00