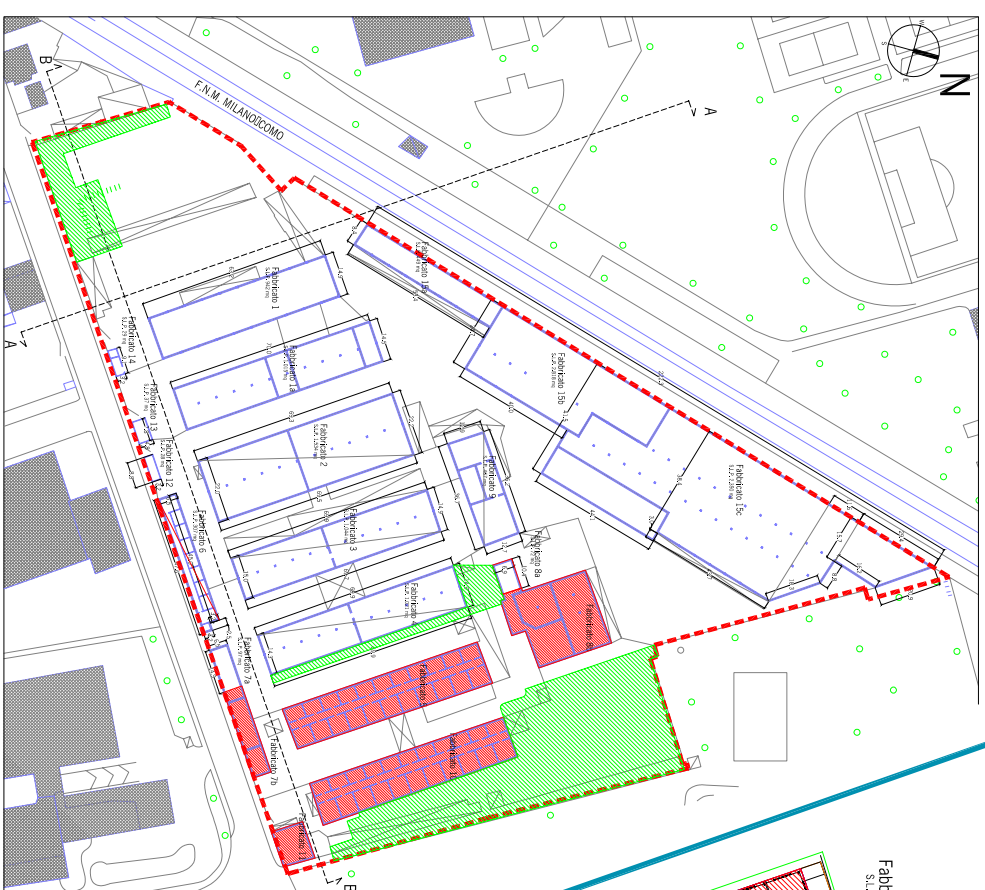
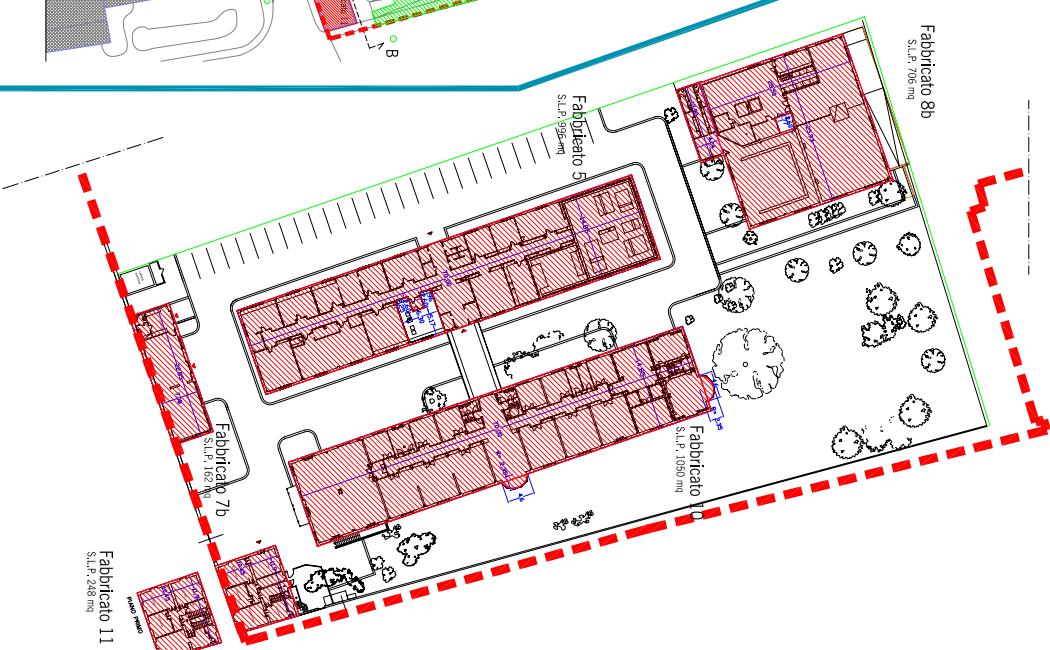




PLANIMETRIA CATASTALE - SCALA 1:1000

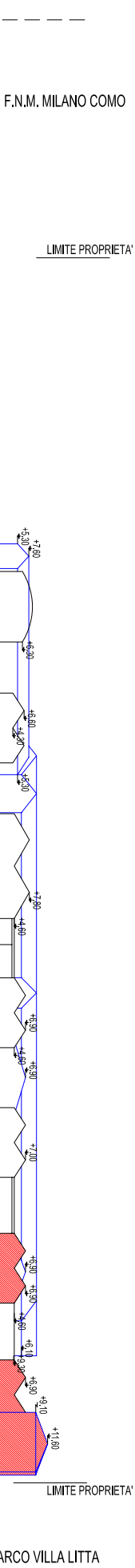


STATO DI FATTO - RILEVO DEI VOLUMI EDIFICATI - INDIVIDUAZIONE SUP. FILTRANTE (4200 mq.) e S.L.P. ESISTENTE



ZOOM STATO DI FATTO - RILEVO DEI FABBRICATI DA MANTENERE - VERIFICA S.L.P. ESISTENTE

- LEGENDA
- P.L. VIA TEODORO MONETA
 - FABBRICATI DA MANTENERE
 - SUPERFICIE FILTRANTE



PROSPETTO SU VIA MONETA - PROFILI ALTIMETRICI - SCALA 1:500

FABBRICATI	mq SUP.
1	14.931,2
1a	14.970
2	22.280,57+22.09.57,2
3	14.444,44
4	14.870,57+13.09.77,2
5	6.510,27+47.87.81,2+2.571,2
6	6.978,8
7a	6.978,8
8a	6.978,8
9	17.877,27+7.717,2
10	17.877,2
11	7.874,8
12	37,2
13	37,2
14	37,2
15a	37,2
15b	28.421,15+41.15,77+11.87+25,2+12,971
16	2818
16c	5,72
TOTALE PARZIALE 1303	
Fabbricati esistenti da mantenere:	
5	14.897,05+13.177,2+13.067,2+287,8
7b	22.897,08
8b	125.097,25+12.974.04+2.672.777
10	14.897,08+2.287,2+6.2.287,2
11	111.970,45+11.970,45
TOTALE PARZIALE 3162	
TOTALE 10000	

VERIFICA S.L.P. ESISTENTE

anna giorgi and partners
 Piazza Anzi Ambrogio 16
 20123 milano italy

progettista
BAEM S.r.l.
 Via Emilia, 5/A - Moneta 4 - 20125 Milano
 Tel. 02 67101004 - Fax 02 67101006
Fabrizio S.r.l.
 Via Salsomaggiore, 5 - Milano
 progetto architettonico
 archi Andrea Benini
 Piazza S. Ambrogio 16, 20123 Milano
 Tel. 02 86455380 - Fax 02 86455223
 email: archi@andreaandpartners.it
 collab: archi@andpartners.it
 email: archi@andpartners.it

oggetto
 PROGRAMMA INTEGRATO DI INTERVENTO
 VIA E.T. MONETA 40/54

descrizione
P 04
 STATO DI FATTO
 Verifiche sopralluogo: catastale, S.L.P. globale
 giugno 2012

scale
 1:500
 1:200
 A1
 formato

n.	data	esp.	descrizione	rev.
				1-01