

**Foster + Partners**

Architector Engineering
Belvedere Inzaghi & Partners
GAE Engineering
Maserassociati Jones Lang Lasalle
J+S
Makno
Manens-Tifs

Milan Ingegneria
Museo della Scienza e della
Tecnologia Leonardo da Vinci
Sigest
Studio Architettura Urbanistica
Paolo Pomodoro
Studio Tecnico Emanuele Morelli
Systematica

Proprietà

Milano Santa Giulia S.p.A.
Esselunga S.p.A.

Comune di Milano
PII Montecity - Rogoredo
Proposta definitiva
di variante

Progettista

Studio viabilistico
All. 4

cod. Aconex

XXX-XXX-XXX-XXX-XXXXX

scala

1:XXXX

data

Aprile 2020

disegnatore

SY

numerazione

PR58E

num. provenienza

18P0084g

revisione

00

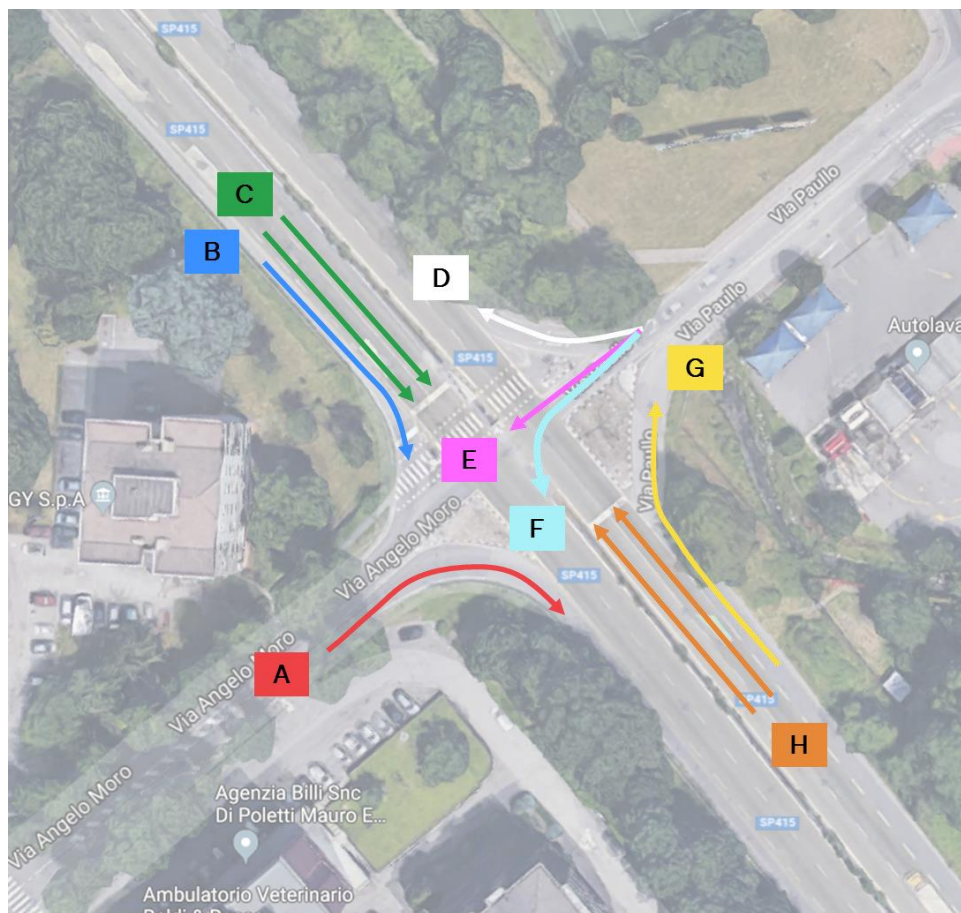
ALLEGATO 4 | Campagna di rilievo veicolare lungo la SP ex SS 415 (Paullese).

Per rispondere alle richieste di Regione Lombardia, si è eseguita una campagna di indagine del traffico veicolare nelle due intersezioni sulla Pausse all'altezza di via Moro e di via Gela.

Il presente allegato riporta nel dettaglio i dati rilevati sul campo nelle due ore di punta della mattina e della sera. I flussi alle singole manovre di svolte sono stati conteggiati ogni 15 minuti e suddivisi per tipologia veicolare.

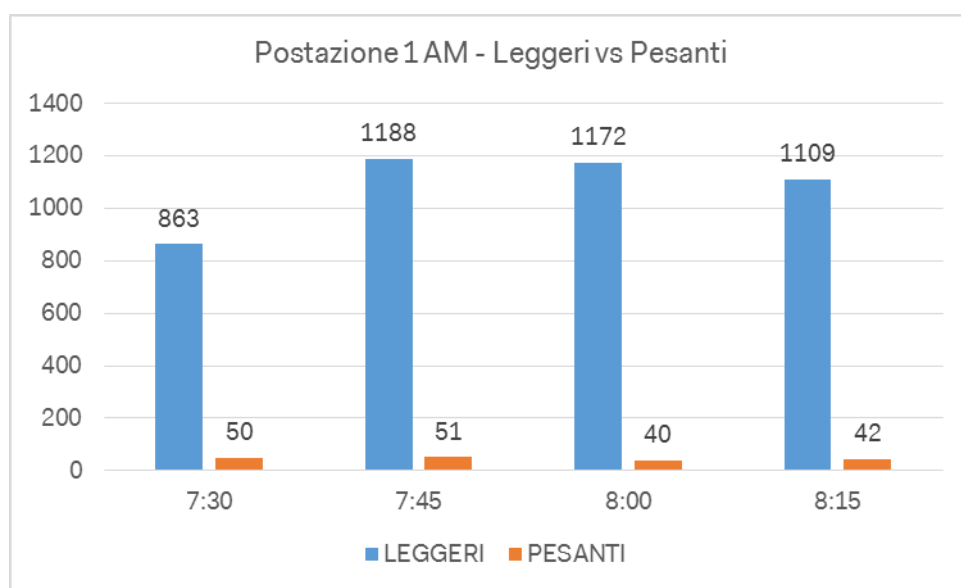
Come riportato nell'immagine seguente, alla Postazione 1 (intersezione tra la Pausse e Via Moro) si sono rilevate le seguenti manovre:

- A | manovra di svolta in dx da Via Moro su SP ex SS 415;
- B | manovra di svolta in dx da SP ex SS 415 su Via Moro
- C | manovra di attraversamento su SP ex SS 415 verso le aree esterne da Milano
- D | manovra di svolta in dx da Via Paullo su SP ex SS 415
- E | manovra di attraversamento da Via Paullo su Via Moro
- F | manovra di svolta in sx da Via Paullo su SP ex SS 415
- G | manovra di svolta in dx da SP ex SS 415 su Via Paullo
- H | manovra di attraversamento su SP ex SS 415 verso Milano



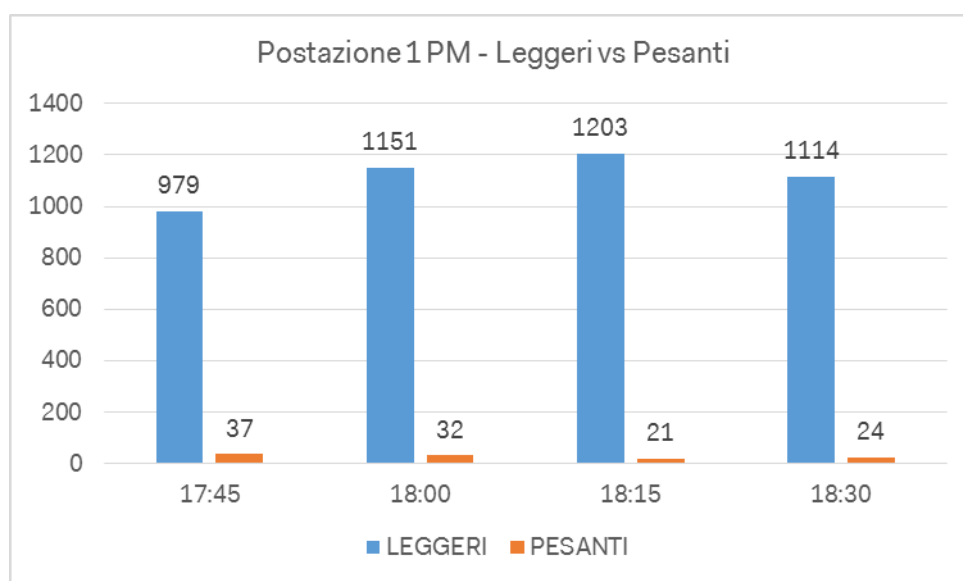
Dettaglio delle manovre alla Postazione 1 nell'ora di punta della mattina

	ORA	LEGGERI	PESANTI		ORA	LEGGERI	PESANTI
1 - A	7:30	49	0	1 - B	7:30	56	0
	7:45	69	0		7:45	58	0
	8:00	50	0		8:00	65	1
	8:15	59	0		8:15	40	0
	Totale	226	0		Totale	219	1
	ORA	LEGGERI	PESANTI		ORA	LEGGERI	PESANTI
1 - C	7:30	355	24	1 - D	7:30	3	0
	7:45	392	21		7:45	3	1
	8:00	404	17		8:00	3	0
	8:15	335	19		8:15	7	0
	Totale	1485	81		Totale	15	1
	ORA	LEGGERI	PESANTI		ORA	LEGGERI	PESANTI
1 - E	7:30	87	1	1 - F	7:30	12	1
	7:45	69	1		7:45	11	0
	8:00	107	0		8:00	8	0
	8:15	79	1		8:15	11	0
	Totale	341	3		Totale	42	1
	ORA	LEGGERI	PESANTI		ORA	LEGGERI	PESANTI
1 - G	7:30	28	2	1 - H	7:30	275	22
	7:45	28	2		7:45	559	26
	8:00	16	0		8:00	521	22
	8:15	6	0		8:15	574	22
	Totale	77	4		Totale	1929	92



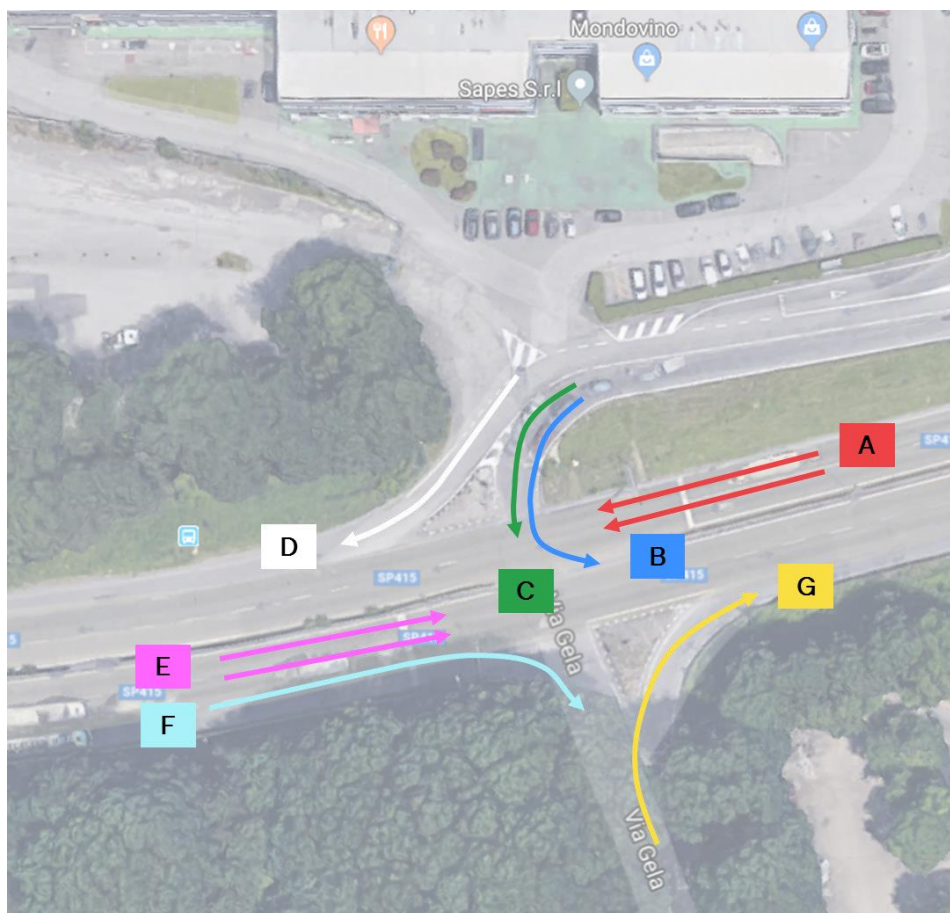
Dettaglio delle manovre alla Postazione 1 nell'ora di punta della sera

	ORA	LEGGERI	PESANTI		ORA	LEGGERI	PESANTI
1 - A	17:45	59	0	1 - B	17:45	52	1
	18:00	70	0		18:00	58	1
	18:15	62	1		18:15	48	0
	18:30	60	0		18:30	34	0
	Totale	250	1		Totale	191	2
	ORA	LEGGERI	PESANTI		ORA	LEGGERI	PESANTI
1 - C	17:45	460	19	1 - D	17:45	13	0
	18:00	455	17		18:00	14	0
	18:15	524	13		18:15	8	0
	18:30	529	13		18:30	4	0
	Totale	1968	62		Totale	38	0
	ORA	LEGGERI	PESANTI		ORA	LEGGERI	PESANTI
1 - E	17:45	64	0	1 - F	17:45	16	0
	18:00	65	1		18:00	21	0
	18:15	65	0		18:15	18	0
	18:30	65	0		18:30	26	0
	Totale	258	1		Totale	80	0
	ORA	LEGGERI	PESANTI		ORA	LEGGERI	PESANTI
1 - G	17:45	9	0	1 - H	17:45	308	17
	18:00	18	0		18:00	452	13
	18:15	24	0		18:15	457	7
	18:30	16	0		18:30	382	11
	Totale	66	0		Totale	1598	48



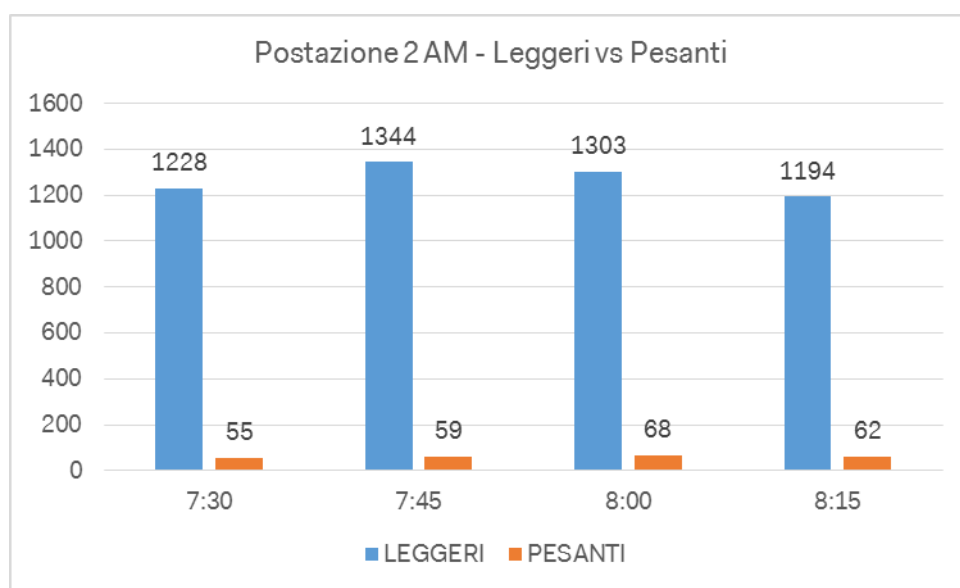
Come riportato nell'immagine seguente, alla Postazione 2 (intersezione tra la Paullese e Via Moro) si sono rilevate le seguenti manovre:

- A | manovra di attraversamento su SP ex SS 415 verso Milano
- B | manovra di svolta in sx da Via Gela (Nord) su SP ex SS 415
- C | manovra di attraversamento da Via Gela (Nord) su Via Gela
- D | manovra di svolta in dx da Via Gela (Nord) su SP ex SS 415
- E | manovra di attraversamento su SP ex SS 415 verso le aree esterne da Milano
- F | manovra di svolta in dx da SP ex SS 415 su Via Gela
- G | manovra di svolta in dx da Via Gela su SP ex SS 415



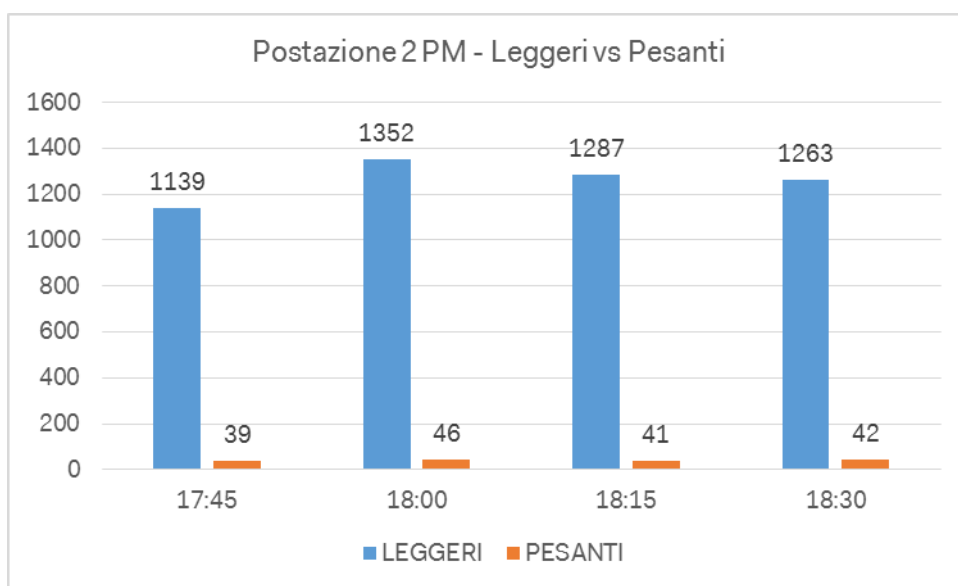
Dettaglio delle manovre alla Postazione 2 nell'ora di punta della mattina

2 - A	ORA	LEGGERI	PESANTI	2 - B	ORA	LEGGERI	PESANTI
	7:30	467	16		7:30	3	0
	7:45	590	25		7:45	4	0
	8:00	545	22		8:00	2	0
	8:15	450	23		8:15	5	0
Totale				Totale			
2051				13			
86				0			
2 - C	ORA	LEGGERI	PESANTI	2 - D	ORA	LEGGERI	PESANTI
	7:30	176	1		7:30	5	1
	7:45	161	4		7:45	5	0
	8:00	162	1		8:00	2	0
	8:15	163	1		8:15	6	0
Totale				Totale			
661				16			
7				1			
2 - E	ORA	LEGGERI	PESANTI	2 - F	ORA	LEGGERI	PESANTI
	7:30	424	34		7:30	41	0
	7:45	375	25		7:45	51	1
	8:00	388	42		8:00	61	1
	8:15	393	33		8:15	44	1
Totale				Totale			
1579				197			
134				3			
2 - G	ORA	LEGGERI	PESANTI				
	7:30	114	3				
	7:45	160	4				
	8:00	145	2				
	8:15	134	4				
Totale							
552							
13							



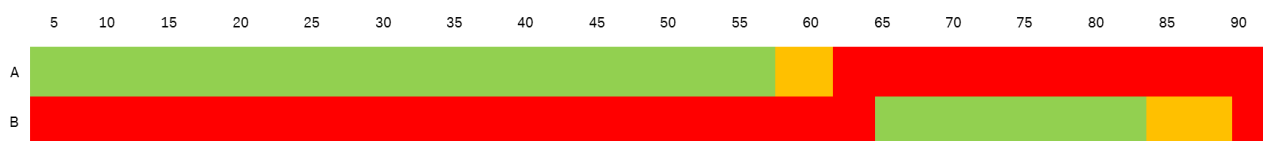
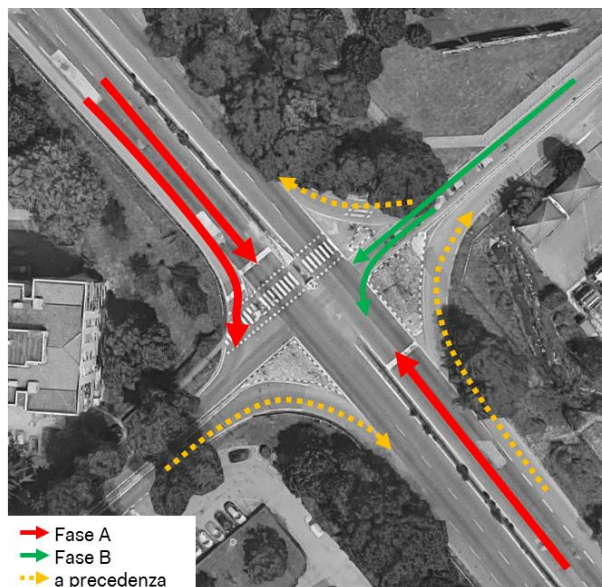
Dettaglio delle manovre alla Postazione 2 nell'ora di punta della sera

	ORA	LEGGERI	PESANTI		ORA	LEGGERI	PESANTI
2 - A	17:45	340	14	2 - B	17:45	17	0
	18:00	523	13		18:00	23	0
	18:15	432	8		18:15	20	1
	18:30	417	12		18:30	24	1
	Totale	1712	47		Totale	83	2
	ORA	LEGGERI	PESANTI		ORA	LEGGERI	PESANTI
2 - C	17:45	116	0	2 - D	17:45	7	0
	18:00	141	2		18:00	4	0
	18:15	125	3		18:15	5	0
	18:30	138	2		18:30	11	0
	Totale	519	7		Totale	26	0
	ORA	LEGGERI	PESANTI		ORA	LEGGERI	PESANTI
2 - E	17:45	463	25	2 - F	17:45	18	0
	18:00	486	29		18:00	18	0
	18:15	507	26		18:15	24	0
	18:30	504	24		18:30	21	1
	Totale	1959	104		Totale	80	1
	ORA	LEGGERI	PESANTI				
2 - G	17:45	178	0				
	18:00	159	2				
	18:15	175	3				
	18:30	150	2				
	Totale	662	7				



Di seguito si riportano, inoltre, i piani semaforici rilevati alle intersezioni durante la campagna di indagine.

Postazione 1



Postazione 2

