



MILANO 23.07.24

IL RESTAURO DI PALAZZO MARINO

Iniziativa di divulgazione tecnico scientifica



JesurumLeoni
comunicazione

DONTSTOP
architettura

ESTÍA
RESTAURO BENI CULTURALI

:aba



#30 years
PROGETTO CMR
MASSIMO ROJ ARCHITECTS

MILANO 23.07.24

IL RESTAURO DI PALAZZO MARINO

Iniziativa di divulgazione scientifica aperta alla cittadinanza

ARCH. MICHELE BRUNELLO

Dontstop architettura

Coordinamento

IL GRUPPO TECNICO DI LAVORO

JesurumLeoni
comunicazione

US-The Future is Now

Sponsor tecnico e agenzia
proponente

DONTSTOP
architettura
Gruppo Progetto CMR
International

Dontstop architettura

Michele Brunello e Marco Brega

Progettisti e Coordinamento

:aba

Andrea Borri Architetti

Progettisti e Direzione Lavori

ESTÍA
RESTAURO BENI CULTURALI

Estia srl

Impresa esecutrice dei lavori

Arch. Paolo Pecorelli

Restauratore beni culturali

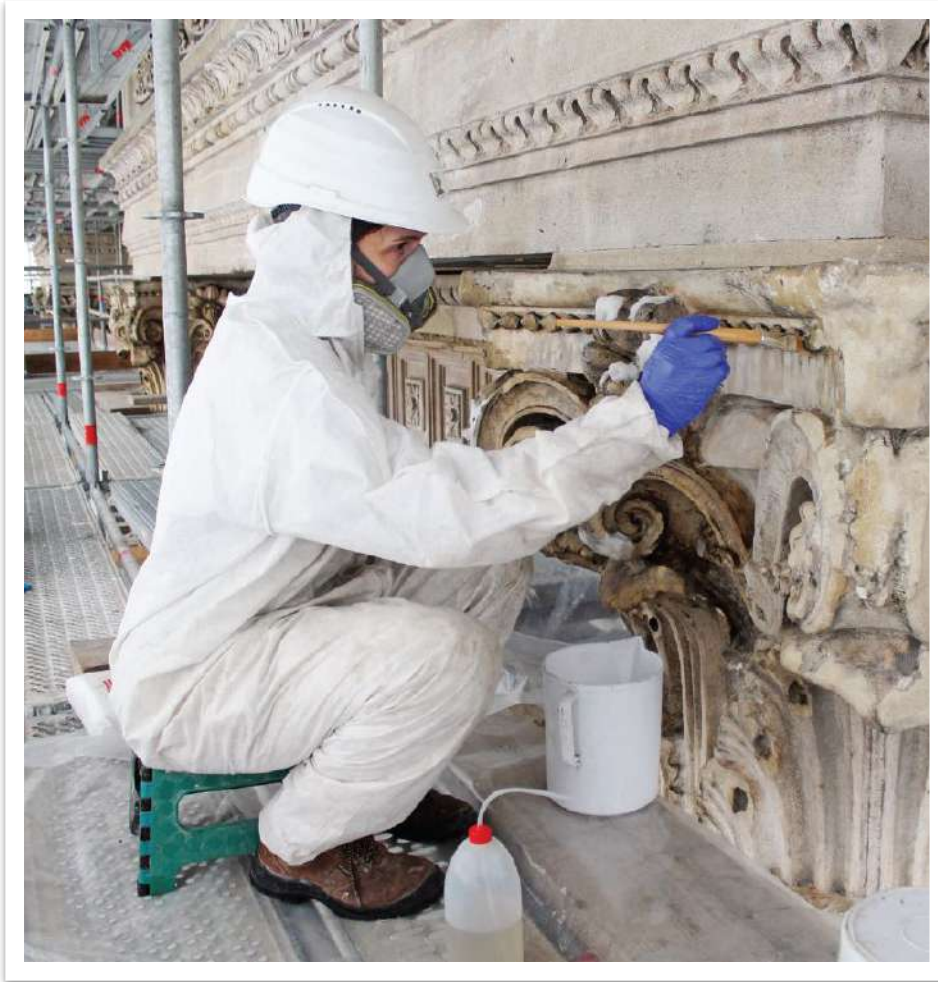


PROGETTO CMR
MASSIMO ROJ ARCHITECTS

Progetto CMR

Coordinamento sicurezza

INTRODUZIONE



L'approccio al **restauro** in Italia ha una lunga e radicata storia che ha contribuito all'elaborazione di principi metodologici ben precisi. Questi principi hanno trasformato la concezione originaria del restauro, un tempo, vista solo come una mera riparazione volta a ripristinare la funzionalità di un bene danneggiato, in una **visione più articolata e rispettosa della storia dell'edificio**.

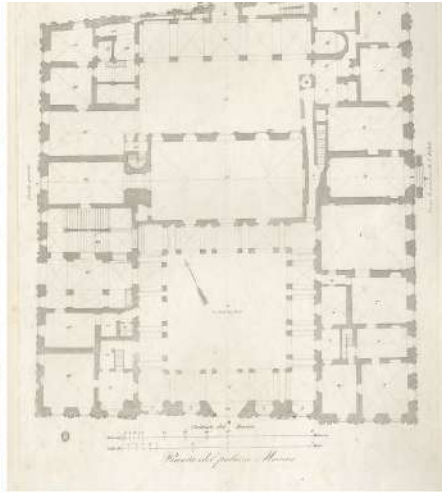
Oggi, seguendo il pensiero critico di **Cesare Brandi**, il restauro viene inteso come il *"momento metodologico del riconoscimento dell'opera d'arte nella sua consistenza fisica e nella sua duplice polarità estetica e storica, in vista della sua trasmissione al futuro"*.

ANALISI STORICA



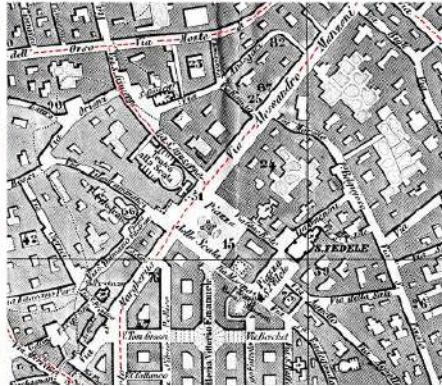
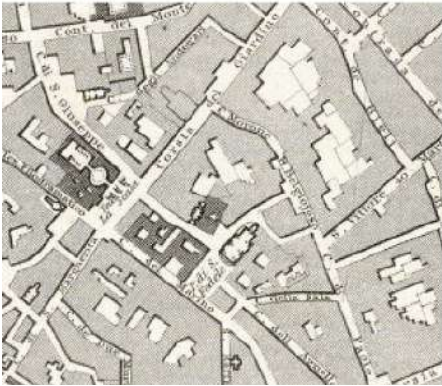
MILANO - PALAZZO MARINO E S. FEDERICO

Facciata originale dell'Alessi che verrà copiata dal Beltrade su Piazza della Scala



Porzione del palazzo in cui è nata Marianna Leyva (La monaca di monza)

Porzione del palazzo in cui è nata Marianna Leyva (La monaca di monza)



La storia di Palazzo Marino attraversa **sei secoli**, edificio riccamente decorato e sfacciatamente opulento fatto costruire a due passi dal Duomo a metà del Cinquecento da **Tommaso Marino**, detto “Cont Marin”; un ligure di origine francese che aveva fatto fortuna ottenendo l’appalto del sale per l’intero Ducato di Milano.

Il Palazzo vide il susseguirsi di passaggi di proprietà, di cambiamenti dell’assetto urbanistico e prospettico dell’intorno, di restauri e aggiunte, lo stratificarsi di leggende, maledizioni, vicende storiche, dalla Peste del Seicento alle Cinque giornate, dai bombardamenti della Seconda Guerra Mondiale fino all’attentato avvenuto circa 48 ore prima della strage di Bologna del 1980.

CESATA DI CANTIERE

IL CARDINALE CARLO BORRONEO (1538 - 1584) ALLA VIGILIA DELLA SUA CONSAGRAZIONE NEL 1565 INTRODUCE VARIE MODIFICHE ANCHE NELLA FABBRICA DEL DUOMO. QUEL'ANNO VIENE DONATO AL DUOMO IL Candeliere Sordani (ILLEMENTO INTERESSANTE) VERIFICARE CORREZIONI CON LA FAMIGLIA CHE L'HA DONATO

Il Cardinale Federico Borromeo (1564-1631), uomo di chiesa di straordinaria memoria che si occupò di restaurare il Duomo di Milano dal 1576 al 1600.



Lorenzo, pseudonimo di Michelangelo Maria; (Milano 1513 - Porto Cereseto 1516) PADRE E MADRE erano FERMO E LUCIA Casalimento titolo del romanzo che precede I PROMESSI SPOSI. Resta a MILANO FINO AL 1592 (ratte una parentela nel '77 in cui si spedisce in campagna per scappare alla peste, ma il padre lo muore sommerso).

VERIFICARE
OPZIONI
MASONI
SIMBOLICI



palazzo Trivulzio casa di famiglia dove nato



duomo, o Palazzo 1800 - 1871



LUCA BELTRAMI Milano, 13 novembre 1854| Roma, 5 agosto 1933
Figura con sensitivissima storia da raccontare. Tra le opere architettoniche da ricordare Palazzo della Banca Commerciale Italiana 1911 circa Palazzo Beltrami 1910-1912



ANTONIO GREPPI Antonio Greppi (Napoli, 23 giugno 1851 - 22 ottobre 1932) è stato un politico, un commediografo italiano, e il primo sindaco di Milano dopo la liberazione.

L'illustrazione grafica della Cesata di Cantiere rappresenta l'evoluzione del Palazzo e delle zone circostanti **dal 1558**, anno della costruzione **ad oggi**, e ha selezionato **10 testimonianze storiche** e professioni popolari, per raccontare la storia della Casa dei Milanesi e delle zone limitrofe.

In sequenza temporale sono **Galeazzo Alessi**, architetto del Palazzo, **Marianna De Leyva**, nota come la Monaca di Monza, il **Monatto** che erano gli addetti alla rimozione dei cadaveri durante la peste del '600, **Don Carlo Omodeo** proprietario del Palazzo a cavallo del '700, l'architetto della Scala **Giuseppe Piermarini** che è intervenuto anche a Palazzo Marino, il **lampionaio** che nell'800 si curava dell'illuminazione del Palazzo e della Piazza, le nobildonne **Cristina Trivulzio di Belgioioso** e **Clara Maffie** che hanno animato e alimentato la vita culturale del Palazzo durante il risorgimento, finanche **Giuseppe Mazzini** e il vate **Alessandro Manzoni**. L'800 si chiude con l'architetto **Luca Beltrami**, artefice del completamento della facciata su Piazza della Scala, per giungere al '900 con il sindaco del dopoguerra **Antonio Greppi** e il maestro **Toscanini**, fino a un teoforo che preannuncia l'appuntamento olimpico del 2026.



mappe del 1820

1800 Alessandro Manzoni (1798-1873) e Francesco Biondi (1781-1851) ripropongono l'idea di PALAZZO MANZONI (ora della Banca) e poi PALAZZO ANONATI, diventato proprietà del BUNDO, con tre salite - dopo 13 fig.

PIGNORIATO DIREZIONE AMMINISTRAZIONE PUBBLICA SPAGNOLA BORMONEO

1552 - il palazzo ceduto alla R. Camera 1552 e 25 le rendite degli affitti del palazzo sono dati agli eredi OMOGHI Perché lo stato aveva

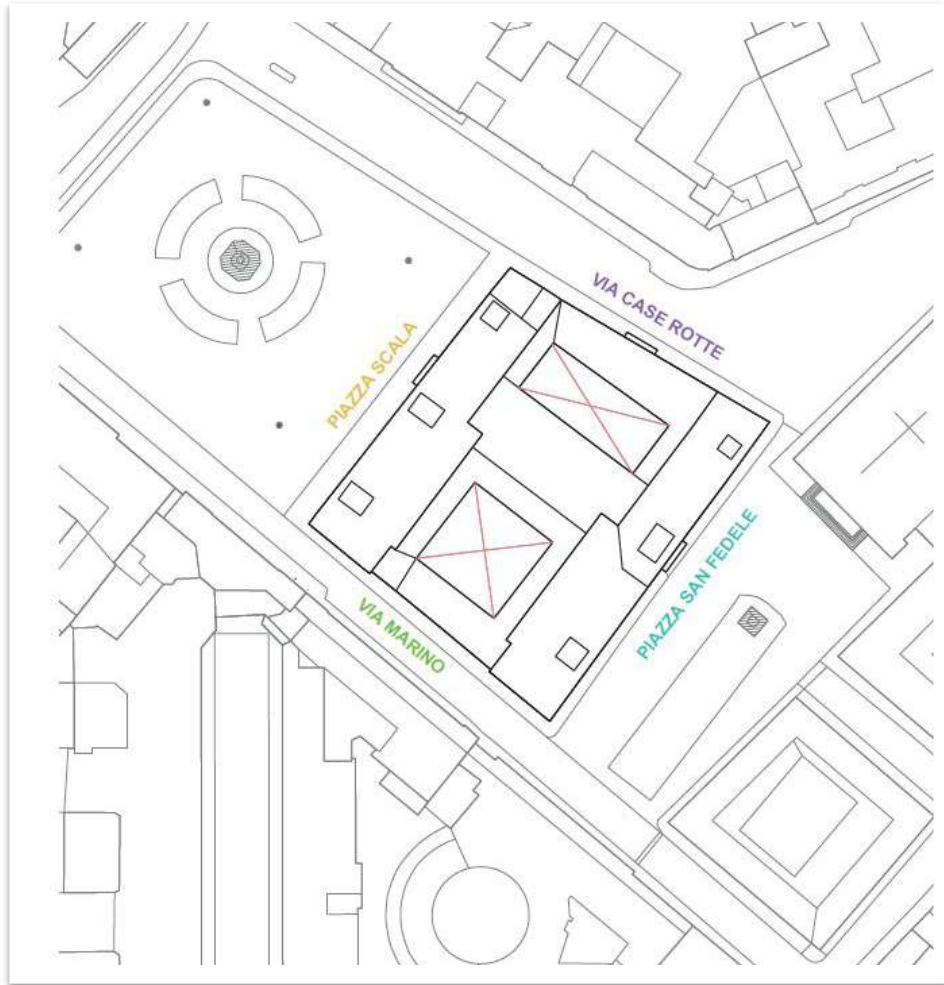
1772 - viene affittato il magazzino nazionale a la fabbrica del caffè.

1855 il consiglio comunale approva le trattative con lo stato per la permuta di palazzo Marino con il baronetto

1872 il comune inizia i lavori di restauro della facciata

1890 il palazzo regala il primo sindaco della città

FASI



FASI DI LAVORO PROGRESSIVE

FASE 1: P.zza della Scala

FASE 2: Via Case Rotte

FASE 3: Piazza San Fedele

FASE 4: Facciata Via Marino

IL CANTIERE



MILANO 23.07.24

IL RESTAURO DI PALAZZO MARINO

Iniziativa di divulgazione scientifica aperta alla cittadinanza

ARCH. MATTEO PAVESI

Andrea Borri Architetti

Direzione lavori

RILIEVO FOTOGRAFICO



Il rilievo fotografico costituisce un fondamentale strumento per la documentazione e la conservazione di questo edificio storico. Tra i dettagli più affascinanti che emergono da quest'analisi, si possono apprezzare i timpani scolpiti sopra le finestre, che rivelano un impeccabile maestria artistica. Questi timpani presentano motivi decorativi elaborati, spesso caratterizzati da raffigurazioni allegoriche o simboliche.

Le cornici presentano dettagli finemente intagliati e elementi ornamentali. Inoltre, il fregio che corre lungo la parte superiore dell'edificio offre una panoramica delle arti decorative dell'epoca, con raffigurazioni iconografiche e scene mitologiche incise in modo dettagliato.

RILIEVO FOTOGRAFICO



NUVOLA DI PUNTI



Il rilievo architettonico tramite nuvola di punti è una **tecnica avanzata di acquisizione di dati tridimensionali**.

Questo processo coinvolge l'uso di dispositivi laser scanner o fotogrammetria per catturare in modo estremamente dettagliato la geometria di un edificio, generando così una "nuvola" di punti tridimensionali che rappresenta fedelmente la superficie dell'oggetto. I vantaggi di questa metodologia sono molteplici:

1. Documentazione altamente accurata dell'edificio in un formato digitale.
2. Riduzione al minimo il contatto fisico con le superfici dell'edificio evitando potenziali danni.
3. Possibilità di confrontare le nuvole di punti acquisite in momenti diversi.

MAPPATURA AMMALORAMENTI



- depositi coerenti
- attacco biologico
- stuccature
- erosione
- fori e lacune

MAPPATURA AMMALORAMENTI



Depositi
coerenti



tra i degradi più diffusi, è costituito da depositi coerenti che hanno creato macchie medio/scure sulla superficie: specialmente nelle zone attigue ad aree soggette a dilavamento e negli elementi in aggetto

Attacco
biologico



Non è molto diffuso, sono le macchie più scure presenti nei punti dove il ristagno di acqua ha causato la formazione di colonie di microrganismi e croste nere. Rispetto ai depositi il colore della macchia è prossimo al nero

Stuccature



Stuccature di varia tipologia e materiale

Erosione



tra i degradi più diffusi, specialmente nei bordi degli elementi architettonici (compreso il bugnato) e negli elementi con modanature (vedi capitelli, cornici ecc...) e/o volute: il disegno appare irregolare e/o abraso

Fori e
lacune



Fori e piccole lacune

Materiali



Ceppo lombardo
utilizzato per quasi
tutta la superficie



Granito
per il
basamento



Marmo
per le
lastre
commemorative



Piombo
per le
mantelline
ed altri elementi
metallici sparsi

MILANO 23.07.24

IL RESTAURO DI PALAZZO MARINO

Iniziativa di divulgazione scientifica aperta alla cittadinanza

DOTT. FRANCESCO PIOVANI

Estia srl

Direttore cantiere

Rimozione depositi attraverso vari cicli di pulitura



Consolidamento superfici



Rimozione stucature ultimi interventi



Micro stuccature



MILANO 23.07.24

IL RESTAURO DI PALAZZO MARINO

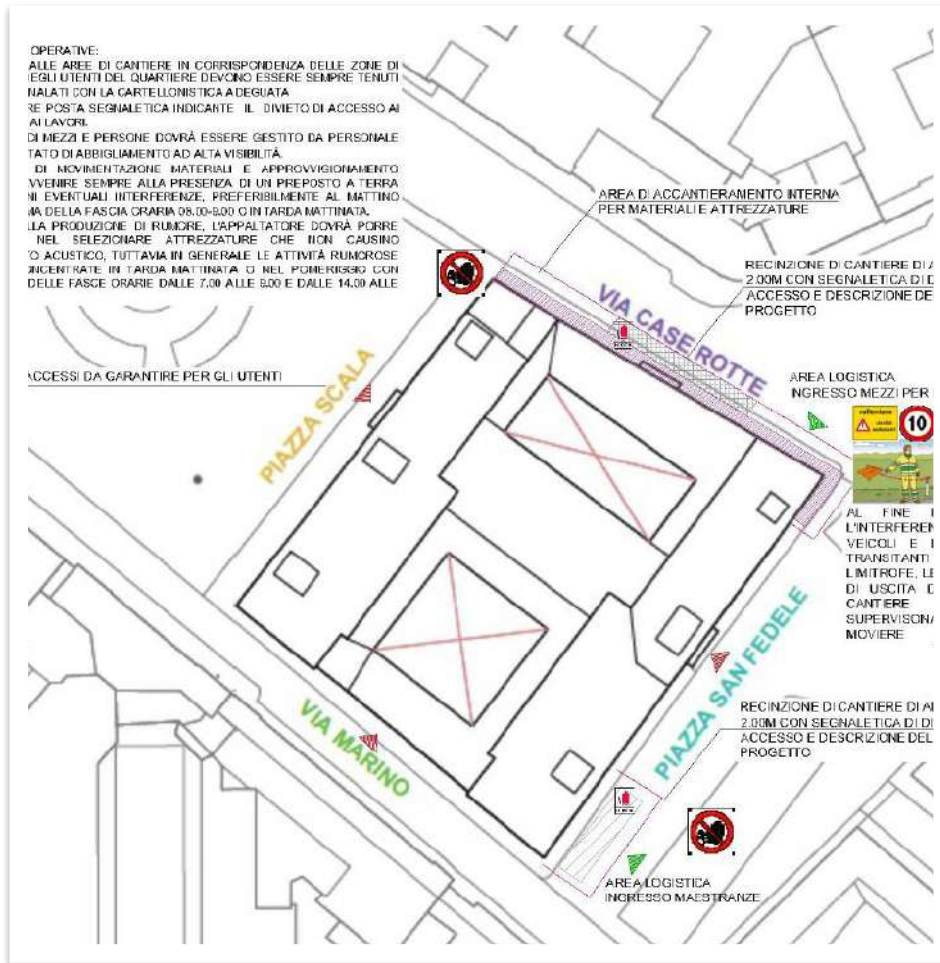
Iniziativa di divulgazione scientifica aperta alla cittadinanza

ING. MIRIAM SCIPIONE

Progetto CMR

Coordinamento per la sicurezza

SICUREZZA IN CANTIERE



La sicurezza è una costante in tutto il cantiere, nello specifico si è posta particolare attenzione nella **gestione delle interferenze** con la Piazza e con il Comune nelle attività impattanti come il montaggio del ponteggio stesso, oppure lavorazioni che implicano uso di acqua e formazione di piccoli detriti. A tal proposito l'impresa è stata sempre solerte nel ridurre al minimo i disagi per gli utenti degli spazi attigui.

Il Coordinamento con il Comune in termini di necessità da rispettare e di tempistiche per interventi invasivi in modo da renderli il meno impattanti possibile sulle regolari attività di lavoro di Palazzo Marino, ha rappresentato, per Progetto CMR nel ruolo di responsabile della sicurezza, la priorità.



MILANO 23.07.24

IL RESTAURO DI PALAZZO MARINO

Iniziativa di divulgazione tecnico scientifica



TOD'S
per
Milano
Tod's sostiene il restauro di Palazzo Marino
Tod's supports the restoration works of Palazzo Marino

JesurumLeoni
comunicazione

DONTSTOP
architettura

ESTIA
RESTAURO BENI CULTURALI

: **aba**



#30 years
PROGETTO CMR
MASSIMO ROJ ARCHITECTS