



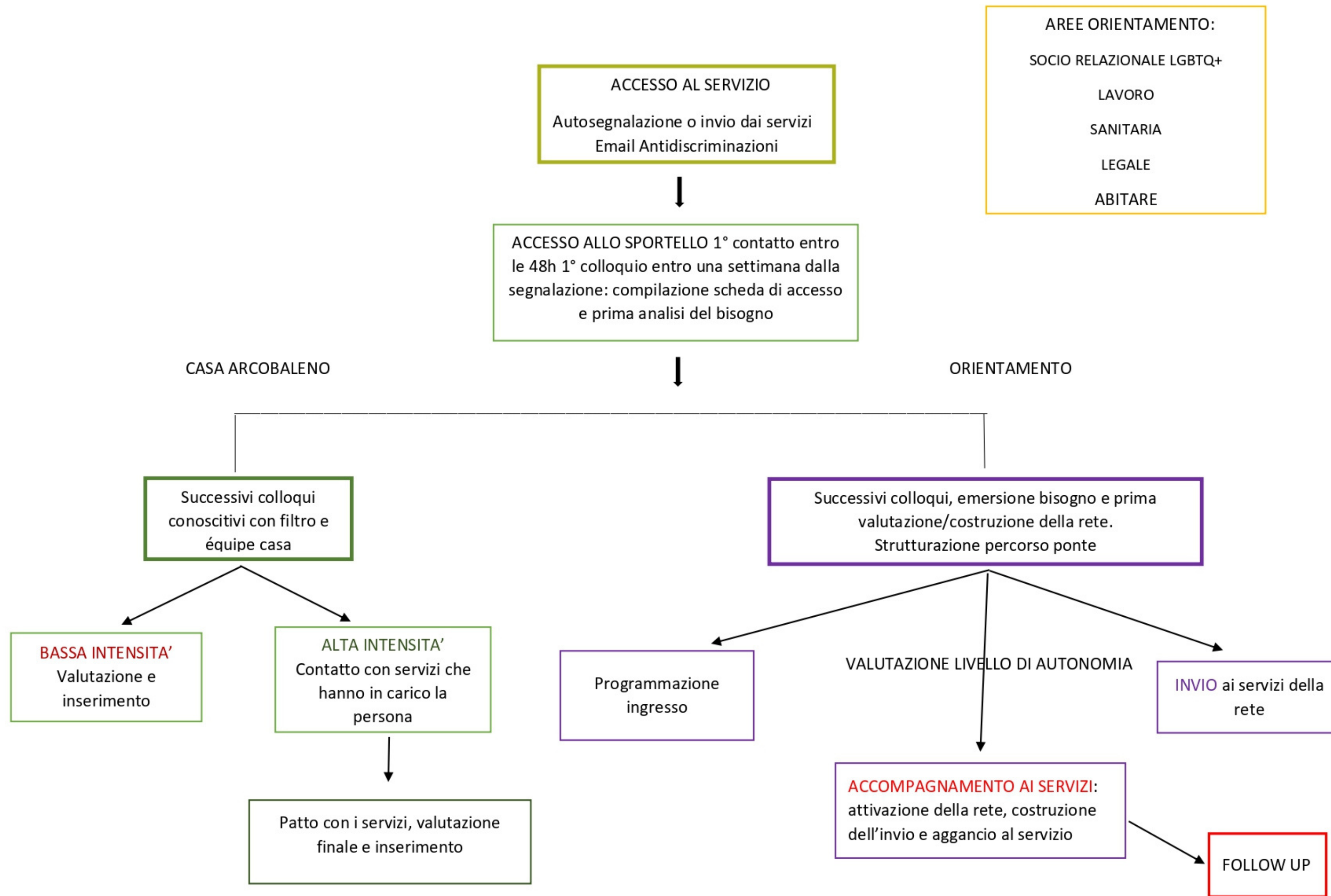
# CASA ARCOBALENO

Rainbow Desk

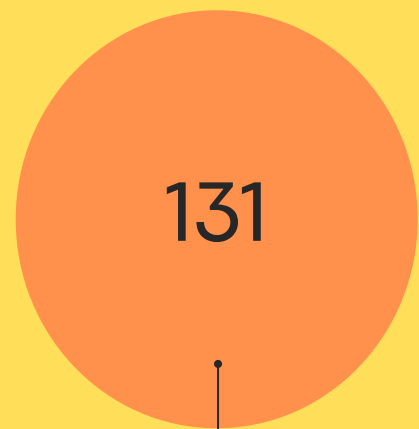
COOPERATIVA LOTTA  
CONTRO L'EMARGINAZIONE



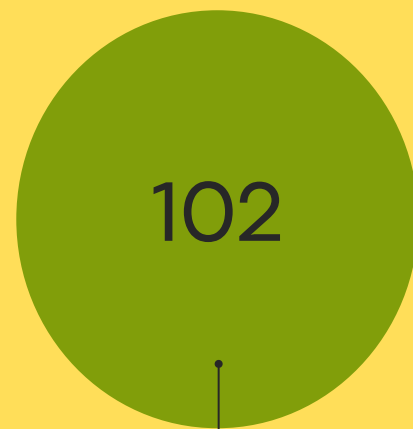




# Dati di accesso da giugno 19 a dicembre 21



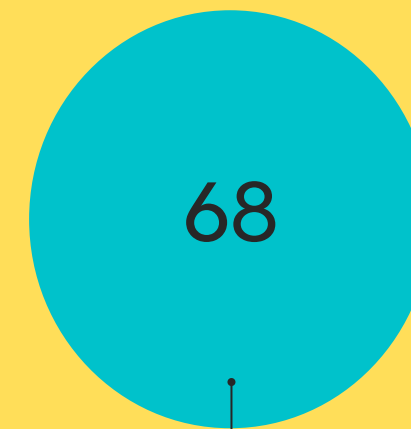
Numero  
richieste e  
segnalazioni  
pervenute



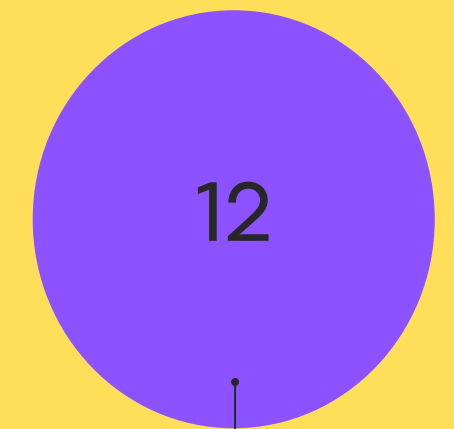
Numero  
persone  
contattate  
almeno una  
volta



Numero  
colloqui da  
remoto e in  
presenza



Numero persone  
orientate o  
accompagnate ad  
altri servizi



Numero  
persone  
inserite nelle  
case rifugio

Da giugno 2019 su 131 richieste pervenute:

- 72 autosegnalazioni
- 38 segnalati da servizi/enti e associazioni
- 21 segnalati da persone di riferimento





## COSA FA IL RAINBOW DESK

- reperibilità telefonica
- gestione segnalazioni in ingresso
- filtro
- orientamento
- monitoraggio progetti ponte
- supporto ai servizi del territorio
- lavoro di rete
- produzione di materiali specifici
- consulenza e formazione
- invio e attivazione della rete





L'èquipe attualmente composta  
da 2 figure educative 1  
responsabile d'area 1 figura di  
coordinamento verrà ampliata  
con l'inserimento di un avvocato  
e una psicologa che garantiranno  
consulenze specifiche e mirate in  
base ai bisogni e alle richieste



*A volte, quando non ci penso troppo, mi viene in mente  
che una ferita è anche il punto in cui la carne rincontra  
se stessa, chiedendo all'altra estremità: dove sei stata?*

*Ocean Vuong*