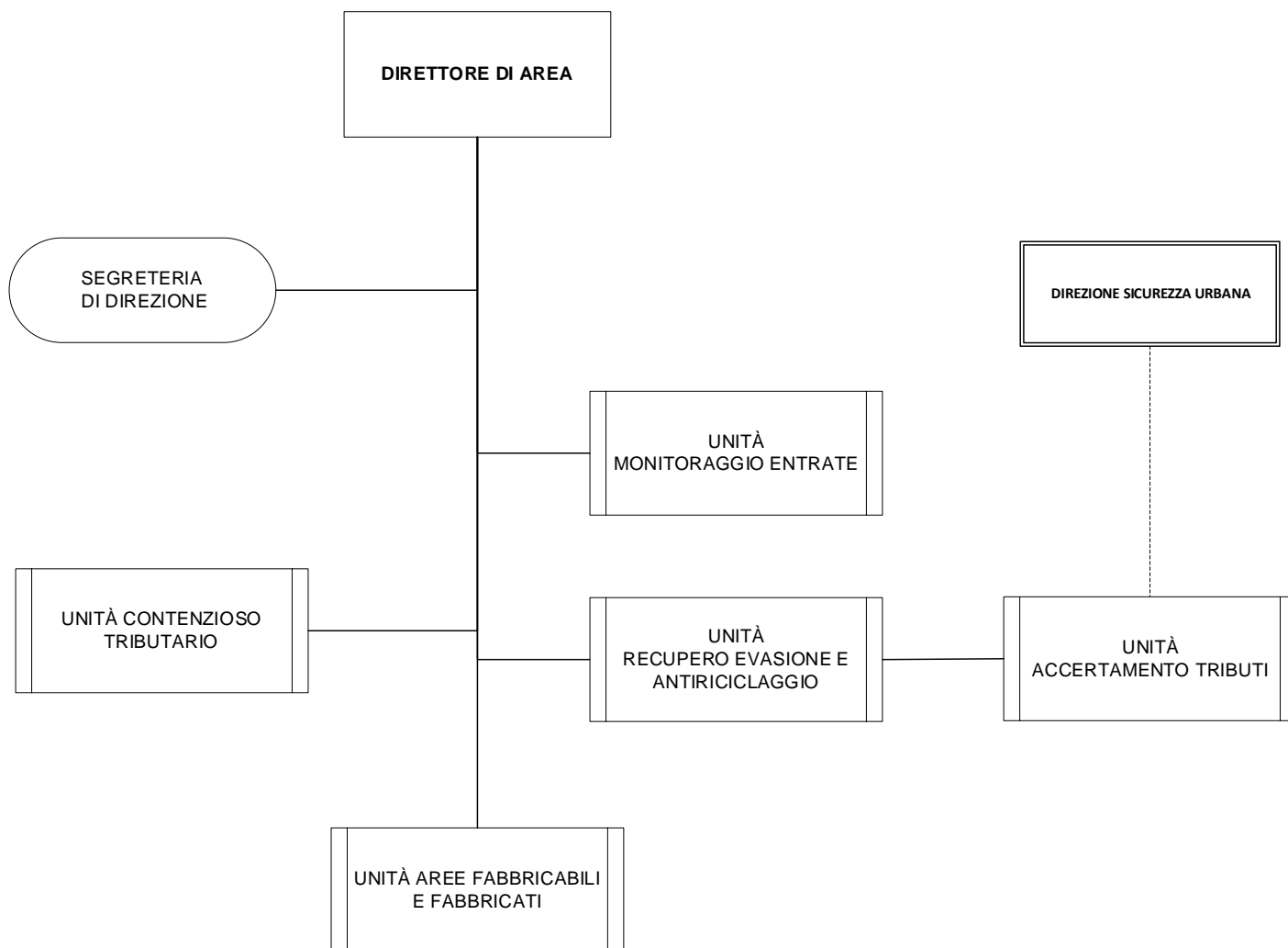


AREA RECUPERO EVASIONE E ANTIRICICLAGGIO

AREA RECUPERO EVASIONE E ANTIRICICLAGGIO



AREA RECUPERO EVASIONE E ANTIRICICLAGGIO

STRUTTURA ORGANIZZATIVA	COMPETENZE
<p style="text-align: center;">UNITÀ MONITORAGGIO ENTRATE</p>	<ul style="list-style-type: none"> • Gestione dell'attività di rendicontazione per tutte le entrate riscosse dalle Aree della Direzione Recupero Evasione e Coattiva e della Direzione Bilancio e Partecipate relative alla TARI ordinaria e COSAP/CUP permanente • Gestione delle attività di riconciliazione pagamenti a supporto della Direzione Recupero Evasione e Coattiva, in collaborazione con le Aree e le Unità interessate, e della Direzione Bilancio e Partecipate nella riconciliazione dei pagamenti della TARI ordinaria e della COSAP/CUP permanente • Monitoraggio della riconciliazione dei pagamenti effettuati attraverso PagoPA per tutte le entrate riscosse dalle Aree della Direzione Recupero Evasione e Coattiva e della Direzione Bilancio e Partecipate relativamente alla TARI ordinaria e alla COSAP/CUP permanente • Supporto ai direttori nella progettazione e sviluppo di proposte progettuali atte a favorire il rapporto con il cittadino e le imprese, tramite sistemi di rendicontazione, estratto conto, revisione modelli di riscossione per garantire una migliore comprensibilità e trasparenza • Restituzione agli uffici competenti della Direzione del dato di riscosso delle entrate gestite dalle Aree della Direzione e dello stato della riscossione per le conseguenti attività amministrative • Gestione delle fasi correlate alla Pianificazione del Bilancio e del PEG e delle correlate attività di riaccertamento residui e impegni di spesa per la parte di competenza della Direzione • Monitoraggio degli accertamenti di entrata relativi alle entrate della Direzione • Gestione dei rapporti con i concessionari della riscossione e monitoraggio ruoli pregressi per tutte le posizioni affidate alla riscossione • Controllo delle quote inesigibili, definizione dei costi e dei rimborsi dovuti al concessionario per le entrate di competenza • Monitoraggio e gestione delle quote TEFA su tassa rifiuti da riversare alla Città Metropolitana • Gestione sospensioni e autotutele relativi ai ruoli pregressi consegnati a Agenzia delle Entrate Riscossione in collaborazione con le Direzioni titolari delle entrate • Analisi, studio e verifica delle procedure amministrative, tributarie, fiscali, tariffarie, delle innovazioni apportate da interventi normativi e giurisprudenziali in materia di riscossione delle entrate • Gestione richieste di accesso agli atti per le attività di propria competenza e in supporto all'Unità della Direzione preposta a tale attività, supporto e collaborazione con le Unità competenti per tutte le procedure amministrative, le procedure riguardanti la trasparenza, privacy, qualità e i sistemi anticorruzione

<p style="text-align: center;">UNITÀ RECUPERO EVASIONE E ANTIRICICLAGGIO</p>	<ul style="list-style-type: none"> • Progettazione, indirizzo, coordinamento e messa in atto di attività funzionali alla segnalazione di fenomeni evasivi ex art. 1 del D.L. 203/2005; raccordo con le Direzioni dell'Ente per la raccolta e gestione delle informazioni rilevanti, in collaborazione con la Direzione Sicurezza Urbana • Supporto al Direttore nella gestione dei rapporti con l'Agenzia delle Entrate ai fini della coordinata conduzione dei servizi delegati e in convenzione • Supporto al Responsabile Antiriciclaggio nella gestione del modello organizzativo dell'Ente anche al fine di assicurare la corretta formazione dei referenti incaricati dalle Direzioni dell'Amministrazione; • Istruttoria delle attività finalizzate ad individuare e segnalare all'Unità di Informazione Finanziaria (U.I.F. – Banca d'Italia) e alle autorità competenti dati e fatti che potrebbero costituire sospetto di operazioni di riciclaggio, in collaborazione con la Direzione Sicurezza Urbana e le altre Direzioni a vario titolo coinvolte • Gestione e implementazione dei cruscotti antiriciclaggio per l'incrocio di dati, in possesso dell'Ente o provenienti dall'Agenzia delle Entrate o da altre P.A., al fine di ottenere una serie di indicatori, che permettano di evidenziare i fattori di rischio • Progettazione, indirizzo, coordinamento e gestione di attività funzionali e correlate alla lotta all'evasione dei tributi di carattere locale relativamente ai tributi sugli immobili e ai tributi sui rifiuti, emissione atti di accertamento, gestione istanze di autotutela; riconciliazione pagamenti e gestione rimborsi in collaborazione con l'Unità Monitoraggio Entrate. • Monitoraggio delle attività di recupero evasione svolte da operatori economici esterni • Supporto all'Unità Contenzioso Tributario per la gestione delle istanze di interpello, accertamento con adesione, ricorso/reclamo relativi ad atti di accertamento; supporto all'Avvocatura comunale per la gestione dei ricorsi presentati in Cassazione sulle materie di competenza • Gestione e implementazione delle banche dati sottostanti la ricerca evasione, analisi e sviluppo indicatori in collaborazione con la Direzione Innovazione Tecnologica e Digitale • Svolgimento in rapporto sinergico con le strutture dell'ente e con soggetti esterni di una funzione centralizzata finalizzato all'individuazione di aree di evasione • Gestione delle attività connesse allo sviluppo di soluzioni innovative volte sia alla semplificazione dei processi, sia all'automazione degli adempimenti, sia all'erogazione di servizi interattivi e di servizi transattivi verso i cittadini, imprese ed enti e loro intermediari in collaborazione con la Direzione Innovazione Tecnologica e Digitale • Studi, analisi e gestione di modifiche procedurali derivanti dall'attuazione di nuove norme per la parte di competenza • Gestione richieste di accesso agli atti per le attività di propria competenza e in supporto all'Unità della Direzione preposta a tale attività, supporto e collaborazione con le Unità competenti per tutte le procedure amministrative, le procedure riguardanti la trasparenza, privacy, qualità e i sistemi anticorruzione
--	--

UNITÀ CONTENZIOSO
TRIBUTARIO

- Gestione del contenzioso tributario per la Direzione Recupero Evasione e Coattiva e per la Direzione Bilancio e Partecipate, riferito a tutti i tributi locali (ICI, IMU, TASI, TARSU, TARES, TARI, TOSAP, INVIM, ICIAP e tributi sostitutivi...);
- Rappresentanza in giudizio dell'Ente nelle Corti di Giustizia di primo e secondo grado anche in collaborazione e supporto con i singoli funzionari responsabili delle entrate
- Analisi, presidio e gestione delle attività di sviluppo e implementazione del processo tributario telematico, al fine di accrescerne l'efficienza e la fruibilità quale ordinario strumento di gestione dell'attività contenziosa
- Coordinamento con le diverse Unità della Direzione e della Direzione Bilancio e Partecipate per lo svolgimento delle attività e delle procedure per la gestione del contenzioso;
- Gestione istanze di riesame/autotutela, interpello, accertamento con adesione, ricorso/reclamo in collaborazione con l'Unità Recupero Evasione e Antiriciclaggio e la Direzione Bilancio e Partecipate
- Supporto e collaborazione con le diverse Unità della Direzione e della Direzione Bilancio e Partecipate per la corretta definizione di casi complessi riferiti alla pluralità dei tributi locali e alle loro modalità applicative differenziate per anno, al fine di prevenire l'instaurarsi della fase di contenzioso
- Studio, ricerca e approfondimento normativo e giurisprudenziale a supporto delle diverse Unità della Direzione per la corretta applicazione delle diverse fasi della riscossione delle entrate affidate
- Supporto tecnico-legale e consulenza specialistica alle diverse Unità della Direzione nella definizione / revisione dei format da sviluppare e pubblicare sul sito istituzionale dell'Ente, al fine di favorirne la semplificazione e fruibilità da parte dei contribuenti, nonché accrescere l'efficientamento dei processi nell'ambito delle attività di autotutela tributaria e della riscossione
- Cooperazione tecnica con gli uffici nelle analisi di fenomeni di evasione e per le attività di recupero evasione
- Supporto e collaborazione con la Direzione, la Direzione Avvocatura e la Direzione Bilancio e Partecipate o con legali incaricati esterni per la redazione delle memorie relative al contenzioso tributario pendente in Cassazione
- Collaborazione e partecipazione per l'aggiornamento del Regolamento sui diritti del contribuente (Carta del Contribuente) in supporto alle altre Unità della Direzione e alla Direzione Bilancio e Partecipate
- Gestione richieste di accesso agli atti per le attività di propria competenza e in supporto all'Unità della Direzione preposta a tale attività , supporto e collaborazione con le Unità competenti per tutte le procedure amministrative, le procedure riguardanti la trasparenza, privacy, qualità e i sistemi anticorruzione

<p>UNITÀ AREE FABBRICABILI E FABBRICATI</p>	<ul style="list-style-type: none"> • Gestione delle attività di controllo e verifica dei fabbricati e delle aree fabbricabili, per lo svolgimento delle funzioni proprie: gestione sopralluoghi e misurazioni planimetriche a supporto delle altre Unità della Direzione • Gestione attività accertativa relativa alle aree edificabili • Cooperazione tecnica con le Unità della Direzione per le attività di recupero evasione antiriciclaggio e delle indagini patrimoniali • Avvio dei processi di bonifica e miglioramento della base dati catastale e sviluppo dei processi di analisi per l'integrazione fra il dato catastale e il dato tributario • Collaborazione per il periodico aggiornamento delle quotazioni immobiliari con partecipazione alle Commissioni Plenarie della CCIAA di Milano • Collaborazione con l'Unità Contenzioso tributario per la gestione dei reclami e delle attività di mediazione, della gestione autotutele e delle istanze di accertamento con adesione • Gestione delle attività connesse allo sviluppo di soluzioni innovative volte sia alla semplificazione dei processi, sia all'automazione degli adempimenti tributari di parte, sia all'erogazione di servizi interattivi e di servizi transattivi verso i cittadini, imprese e enti e loro intermediari in collaborazione con la Direzione Innovazione Tecnologica e Digitale • Gestione delle attività connesse allo sviluppo e alla gestione dei processi di dematerializzazione e archiviazione sostitutive per la parte di competenza in collaborazione con le Direzioni / Aree preposte • Studi, analisi ed attuazione progetti per l'attuazione di nuove norme per la parte di competenza • Gestione richieste di accesso agli atti per le attività di propria competenza e in supporto all'Unità della Direzione preposta a tale attività , supporto e collaborazione con le Unità competenti per tutte le procedure amministrative, le procedure riguardanti la trasparenza, privacy, qualità e i sistemi anticorruzione
<p>UNITÀ ACCERTAMENTO TRIBUTI <i>Unità della Direzione Sicurezza Urbana funzionalmente dipendente</i></p>	<ul style="list-style-type: none"> • Gestione di accertamenti amministrativi • Supporto alla Direzione per le attività relative alla lotta all'evasione ed elusione tributi locali e erariali anche con riferimento alle procedure di controllo "antiriciclaggio" • Gestione accertamenti in materia di lotta alla elusione ed evasione delle imposte di carattere locale e degli accertamenti funzionali all'invio di segnalazioni qualificate all'Agenzia delle Entrate in caso di presunta evasione ed elusione di tributi statali
<p>SEGRETERIA DI DIREZIONE</p>	<ul style="list-style-type: none"> • Supporto e collaborazione per lo svolgimento dei compiti propri del Direttore