

Allegato 1C

## Piano dei Servizi

ESTRATTO

**Schede NIL**

NIL 80 Affori

Sezione Il sistema del verde e delle acque – VIGENTE

Sezione Il sistema del verde e delle acque – MODIFICATO

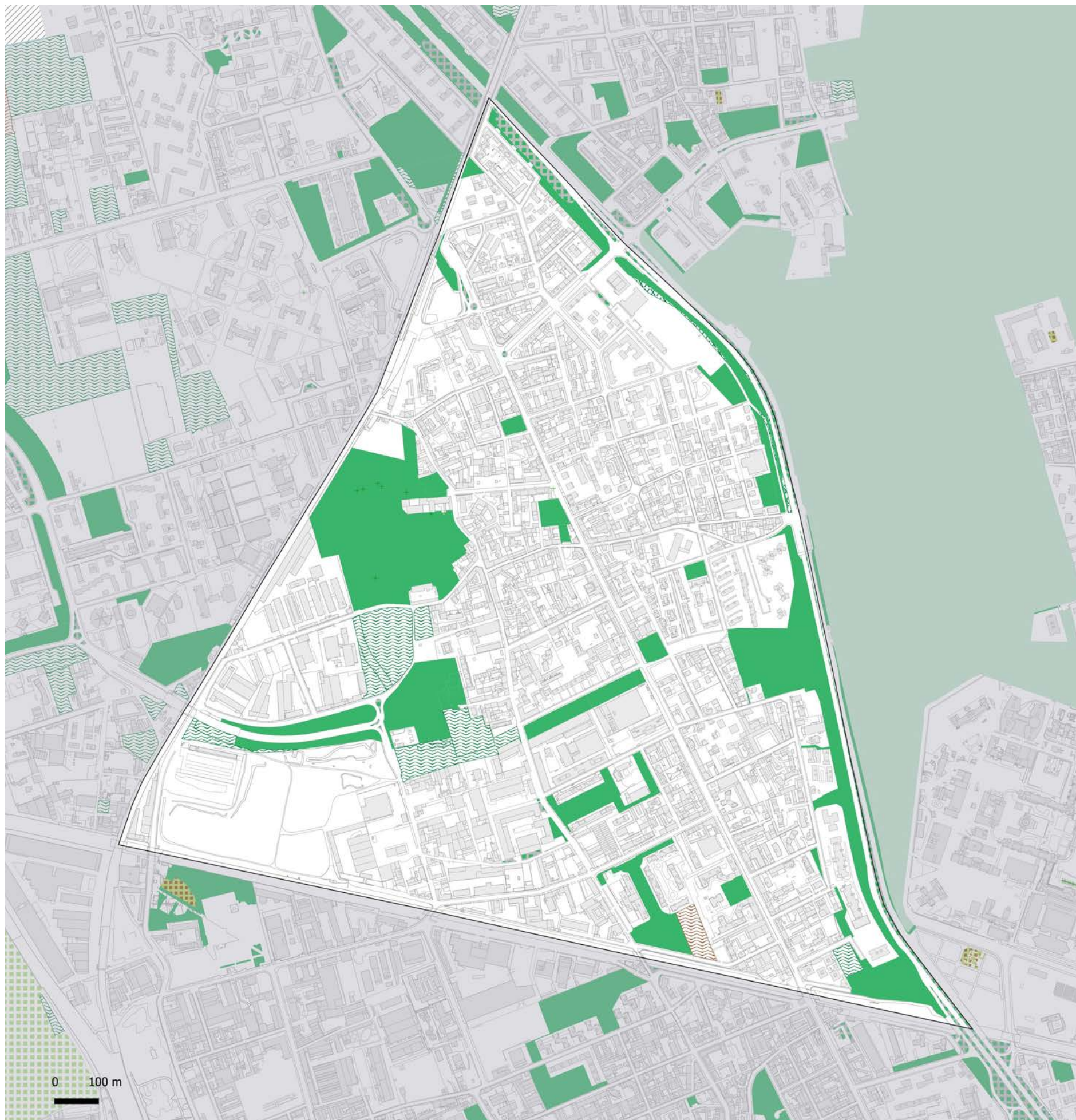
Sezione Rigenerazione e Trasformazione – VIGENTE

Sezione Rigenerazione e Trasformazione – MODIFICATO

Il Direttore dell'Area Pianificazione Urbanistica Generale

Arch. Marino Bottini  
(firmato digitalmente)





NIL 80

## Affori

### Il sistema del verde e delle acque

#### VERDE ESISTENTE

**304.302 m<sup>2</sup>**

Verde urbano complessivo



94,9% – 288.831 m<sup>2</sup> esistente

5,1% – 15.471 m<sup>2</sup> ambientale

**8**

Alberi monumentali

**13.035 m<sup>2</sup>**

Aree di forestazione

**3.913**

Alberi

**15 m<sup>2</sup>**

Orti urbani

**2.264**

Filari

**5.817 m<sup>2</sup>**

Aree destinate all'agricoltura

#### VERDE PREVISTO

**53.858 m<sup>2</sup>**

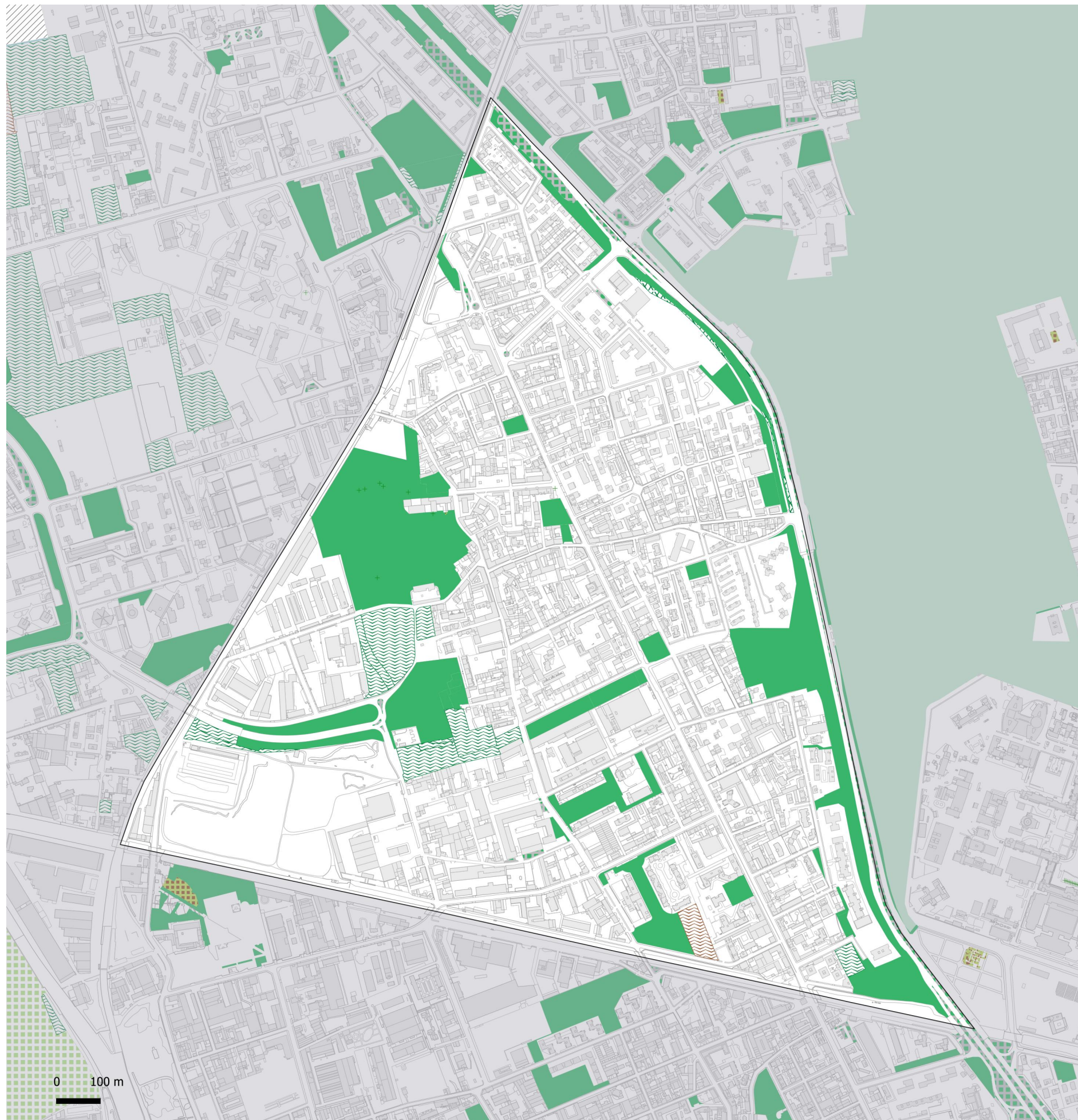
Verde di nuova previsione



94,8% – 51.057 m<sup>2</sup> pertinenze indirette

49,4% – 26.627,9 m<sup>2</sup> norme transitorie non attuate

- Verde urbano esistente
- Verde ambientale
- + Alberi monumentali
- Aree destinate all'agricoltura
- Parco Regionale
- Aree boscate
- Giardini condivisi
- Orti urbani
- Verde di nuova previsione
- Nuovi boschi
- Nuovi parchi urbani
- Piantumazioni previste
- Proposta perimetro PASM
- PLIS Media Valle del Lambro
- Proposta PLIS Martesana
- Parco Agricolo Ticinello
- Tracciato riapertura Navigli
- Reticolo idrico
- Progetto riapertura Navigli



NIL 80

## Affori

### Il sistema del verde e delle acque

#### VERDE ESISTENTE

**304.302 m<sup>2</sup>**

Verde urbano complessivo



94,9% – 288.831 m<sup>2</sup> esistente

5,1% – 15.471 m<sup>2</sup> ambientale

**8**

Alberi monumentali

**13.035 m<sup>2</sup>**

Aree di forestazione

**3.913**

Alberi

**15 m<sup>2</sup>**

Orti urbani

**2.264**

Filari

**5.817 m<sup>2</sup>**

Aree destinate all'agricoltura

#### VERDE PREVISTO

**52.393 m<sup>2</sup>**

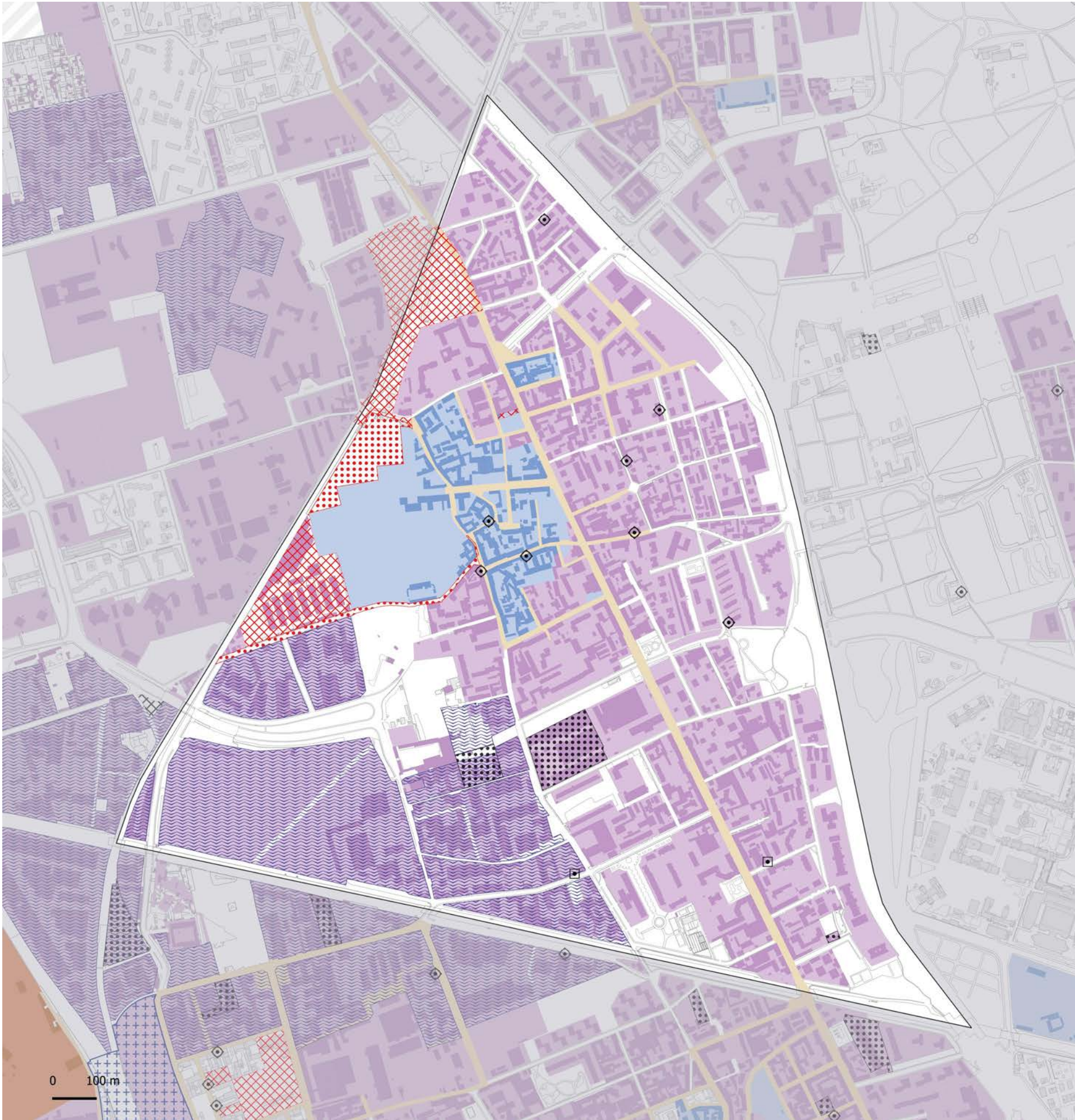
Verde di nuova previsione



97,5% – 51.057 m<sup>2</sup> pertinenze indirette

50,8% – 26.627,9 m<sup>2</sup> norme transitorie non attuate

- Verde urbano esistente
- Verde ambientale
- + Alberi monumentali
- Aree destinate all'agricoltura
- Parco Regionale
- Aree boscate
- Giardini condivisi
- Orti urbani
- Verde di nuova previsione
- Nuovi boschi
- Nuovi parchi urbani
- Piantumazioni previste
- Proposta perimetro PASM
- PLIS Media Valle del Lambro
- Proposta PLIS Martesana
- Parco Agricolo Ticinello
- Tracciato riapertura Navigli
- Reticolo idrico
- Progetto riapertura Navigli

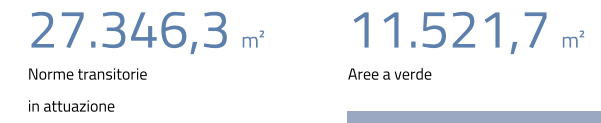


NIL 80

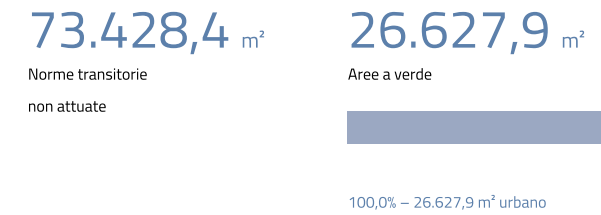
**Affori**

**Rigenerazione e trasformazione**

AREE SOTTOPOSTE A NORMA TRANSITORIA – IN ATTUAZIONE



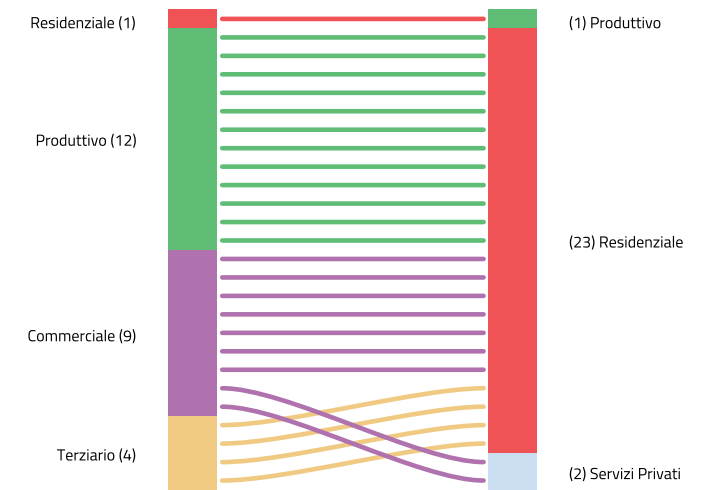
AREE SOTTOPOSTE A NORMA TRANSITORIA – IN PREVISIONE



VALORI TOTALI

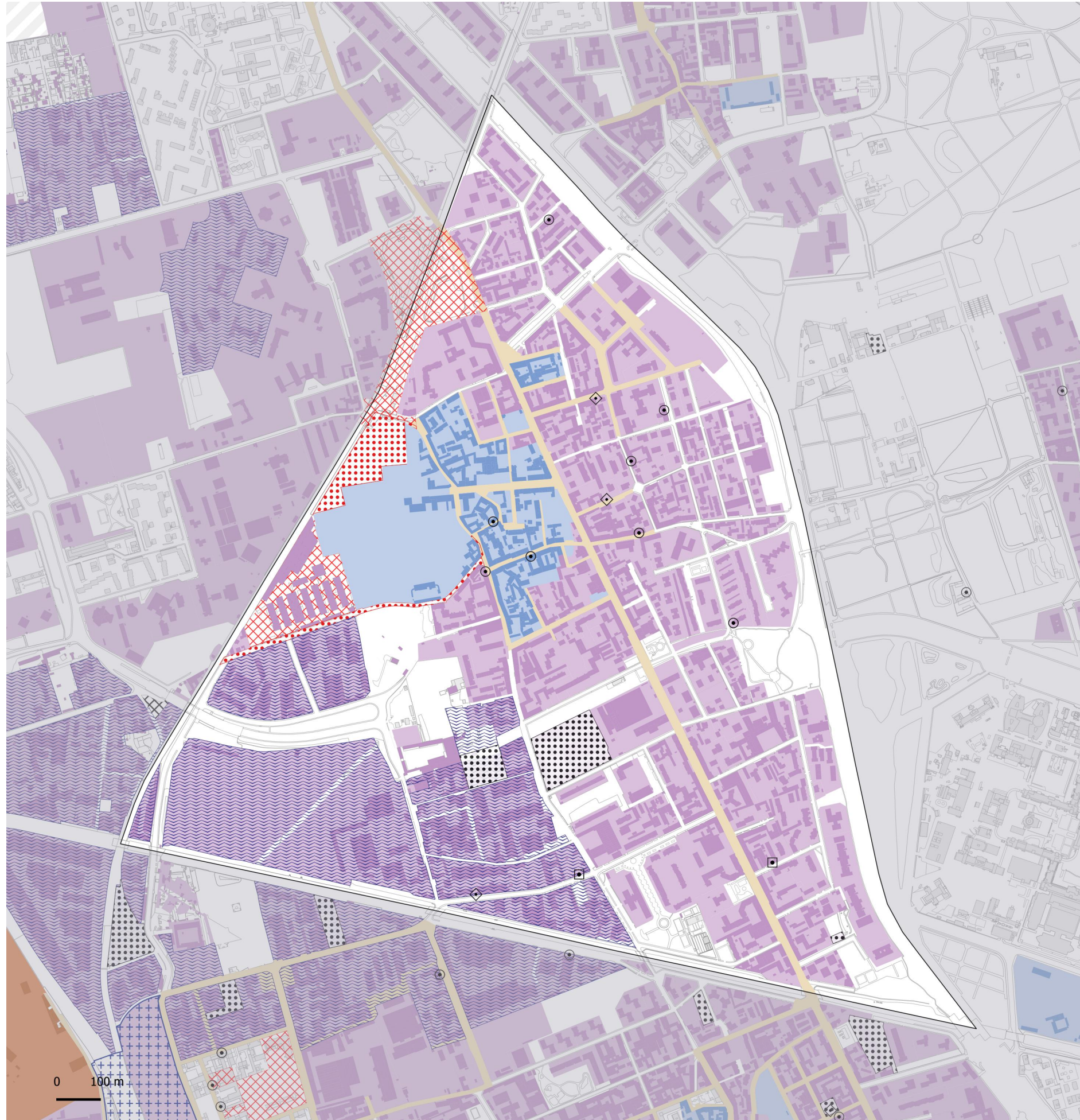


**DESTINAZIONI E CAMBI D'USO**



- Piazze
- Norma Transitoria (Non Attuata)
- Grandi Funzioni Urbane
- Patrimonio edilizio dismesso privato
- Nodi di interscambio
- Patrimonio edilizio dismesso comunale
- Nuclei Storici Esterni
- Piani Attuativi obbligatori
- Rigenerazione Ambientale
- Comunicazione Inizio Lavori Asseverata
- Ambiti di Rinnovamento Urbano (ARU)
- Permesso di Costruire Convenzionato
- Spazi a vocazione pedonale
- Segnalazione Certificata di Inizio Attività
- Norma Transitoria (attuata)
- Permesso di costruire

Comune di Milano - Prot. 11/10/2024.0520941.I.4 -



NIL 80

## Affori

### Rigenerazione e trasformazione

AREE SOTTOPOSTE A NORMA TRANSITORIA – IN ATTUAZIONE

27.346,3 m<sup>2</sup>      11.521,7 m<sup>2</sup>

Norme transitorie  
in attuazione

Aree a verde

100,0% – 11.521,7 m<sup>2</sup> urbano

AREE SOTTOPOSTE A NORMA TRANSITORIA – IN PREVISIONE

73.428,4 m<sup>2</sup>      26.627,9 m<sup>2</sup>

Norme transitorie  
non attuate

Aree a verde

100,0% – 26.627,9 m<sup>2</sup> urbano

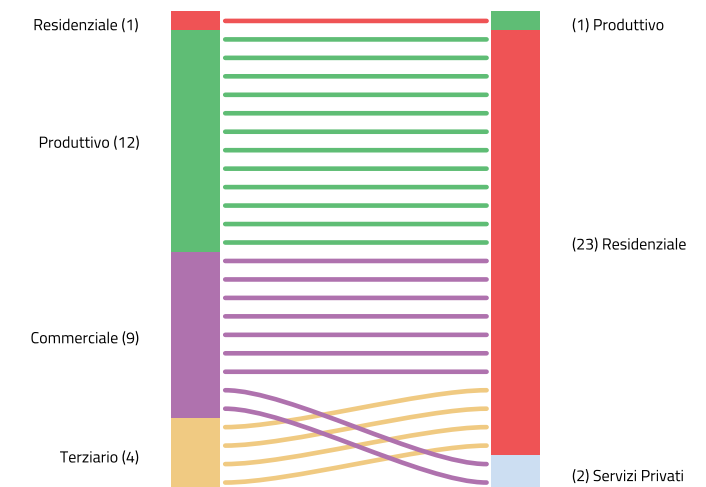
VALORI TOTALI

100.774,6 m<sup>2</sup>      4,9%

Norme transitorie

Superficie del NIL

#### DESTINAZIONI E CAMBI D'USO



- Piazze
- Grandi Funzioni Urbane
- Nodi di interscambio
- Nuclei Storici Esterni
- Rigenerazione Ambientale
- Ambiti di Rinnovamento Urbano (ARU)
- Spazi a vocazione pedonale
- Norma Transitoria (Non Attuata)
- Patrimonio edilizio dismesso privato
- Patrimonio edilizio dismesso comunale
- Piani Attuativi obbligatori
- Comunicazione Inizio Lavori Asseverata
- Permesso di Costruire Convenzionato
- Segnalazione Certificata di Inizio Attività
- Permesso di costruire