

PROPRIETA' ARONED

CALCOLO S.L.P.

- EDIFICIO "A"

$$\text{piano terra} = (3.00 \times 1.00) + (21.50 \times 49.95) + (61.91 \times 47.70) + (15.80 \times 47.40) = 4778.95 \text{ mq}$$

- EDIFICIO "B"

$$\text{piano terra} = (38.40 \times 43.20) = 1658.88 \text{ mq}$$

- EDIFICIO "C"

$$\text{piano terra} = (3.30 \times 4.20) + (20.15 \times 32.05) = 659.66 \text{ mq}$$

$$\text{TOTALE S.l.p.} = 4778.95 + 1658.88 + 659.66 = 7097.49 \text{ mq}$$

PROPRIETA' S.ILARIO

CALCOLO S.L.P.

- EDIFICIO "1"

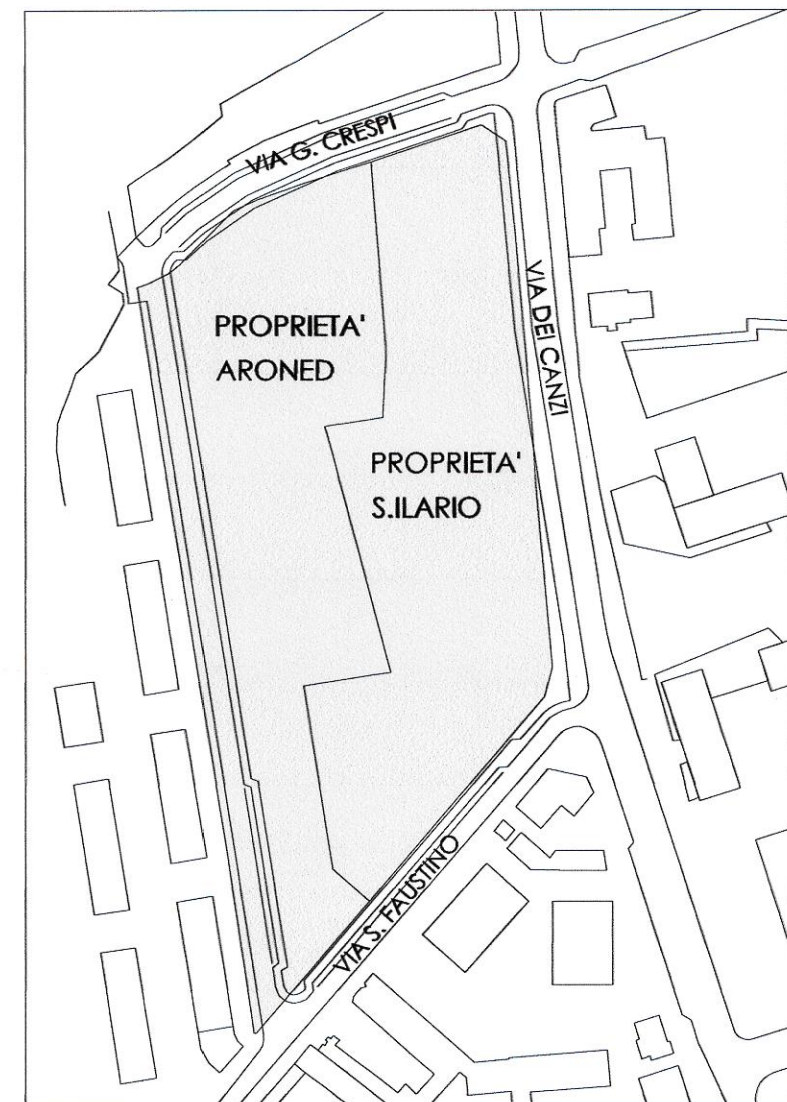
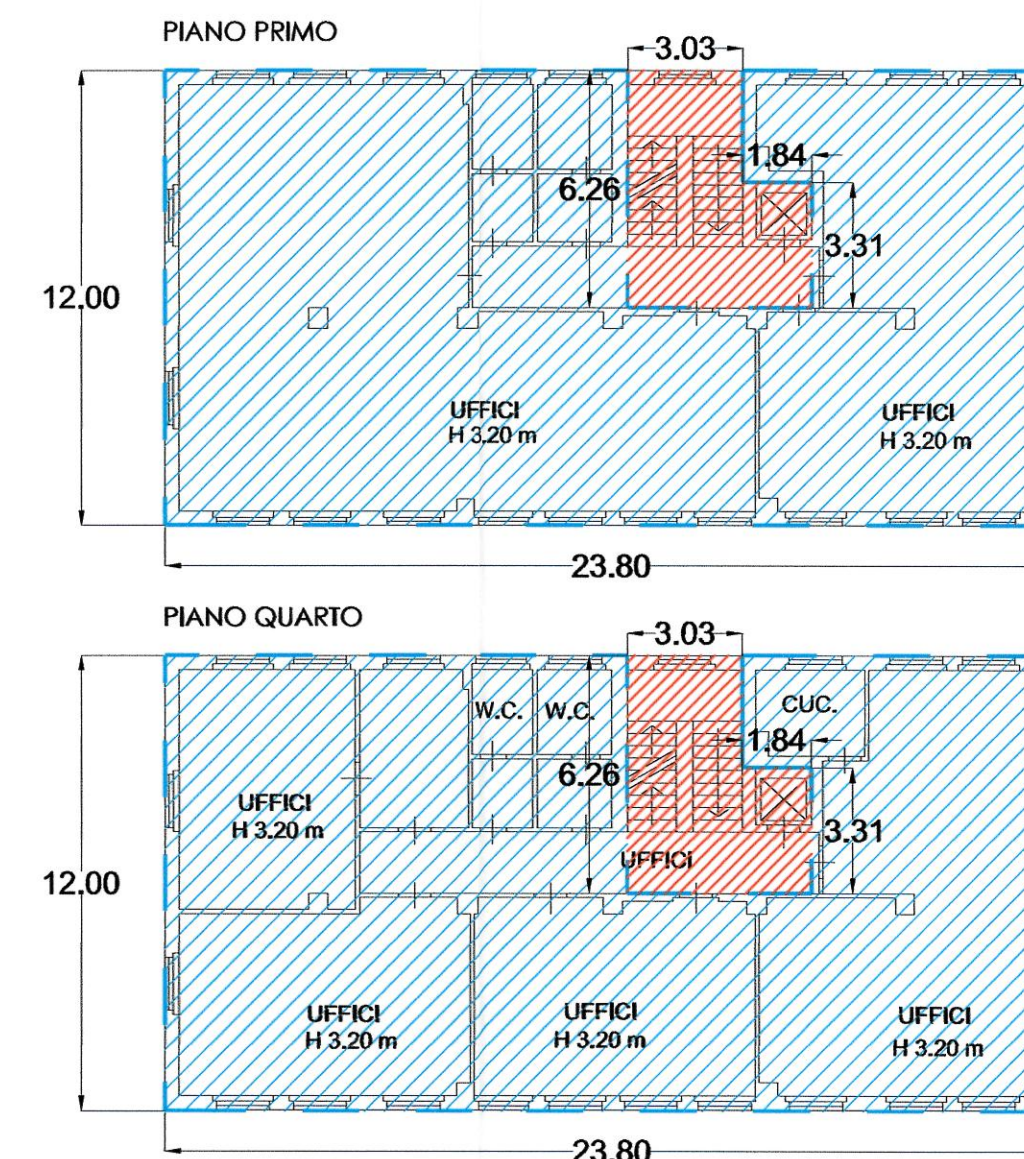
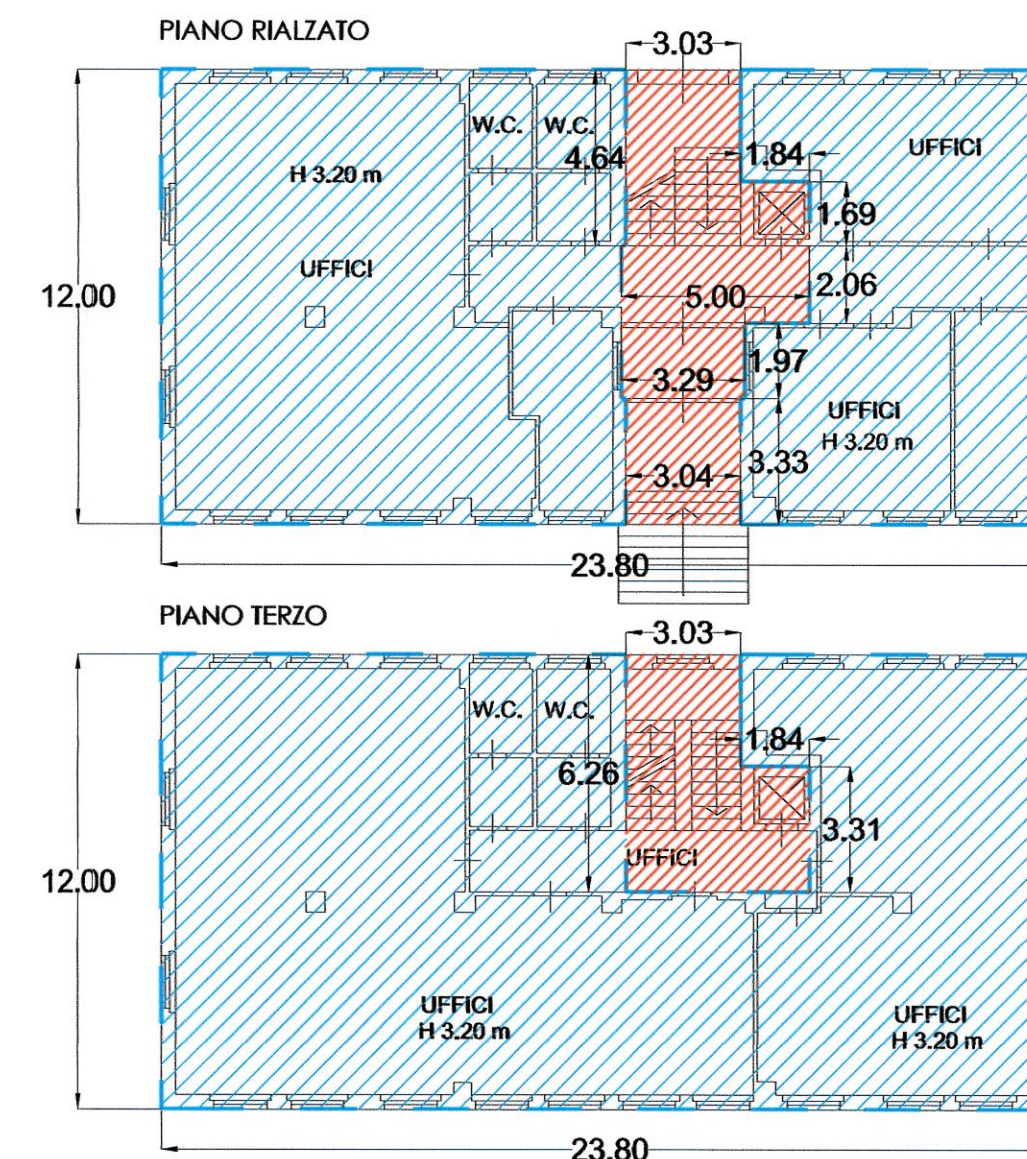
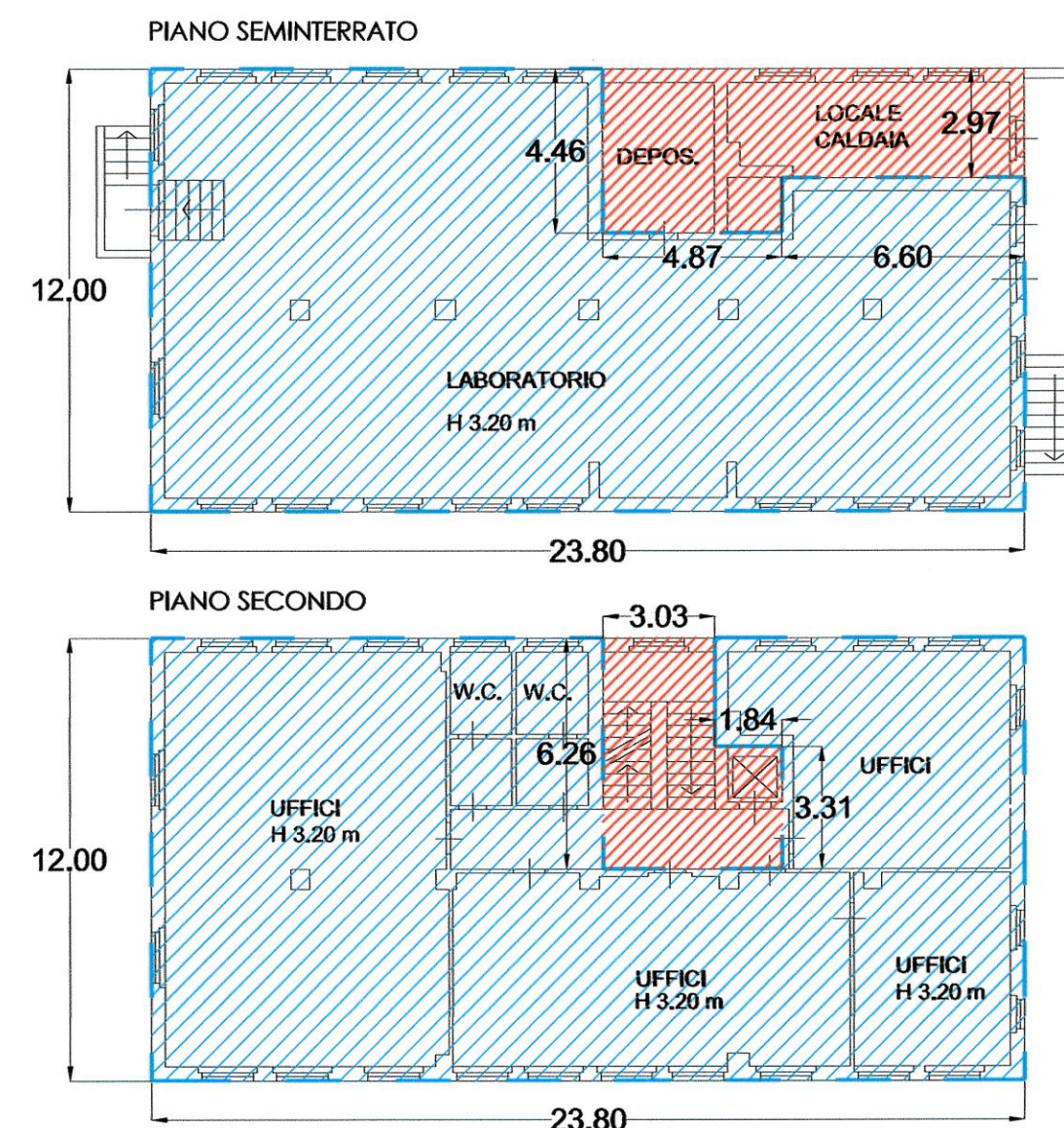
$$\text{piano seminterrato} = [(12.00 \times 23.80) - (4.46 \times 4.87) - (6.60 \times 2.97)] = 244.28 \text{ mq}$$

$$\text{piano rialzato} = [(12.00 \times 23.80) - (3.03 \times 4.64) - (1.84 \times 1.69) - (5.00 \times 2.06) - (1.97 \times 3.29) - (3.33 \times 3.04)] = 241.53 \text{ mq}$$

$$\text{piano 1°-2°-3°-4°} = [((12.00 \times 23.80) - (3.03 \times 6.26) - (1.84 \times 3.31)) \times 4] = 1042.16 \text{ mq}$$

$$\text{TOTALE S.l.p.} = 244.28 + 241.53 + 1042.16 = 1527.97 \text{ mq}$$

EDIFICIO "1" - DIMOSTRAZIONE GRAFICA S.L.P.



LEGENDA:
EDIFICI CALCOLATI PER S.L.P. - PROPRIETA' A - B
EDIFICI / LOCALI ESCLUSI DAL CALCOLO DELLA S.L.P.

Comune di Milano PIANO ATTUATIVO

Proprietà
SANT'ILARIO SOC. COOP. ED
Via Arena, 10 - 20159 MILANO
tel. 02 69008161 - fax 02 36533796
ARONED 2001 SRL
Piazza Della Repubblica 11/A - 20121 MILANO
tel. 02 30707329 - fax 02 26412536
Progettazione Architettonica e Urbanistica
Caputo Partnership srl
Prof. Arch. Paolo Caputo
Via Eridania 18 - 20154 Milano - tel. 02 53144560 - fax 02 53144561
e-mail: info@caputopartnership.it - www.caputopartnership.it
Progettazione Strutturale e Impianti
GDS 98 engineering
Ing. Sergio Cioccarelli
Piazzale Bertinotti 55 - 23100 Sondrio - tel. 0342 218093 - fax 0342 218094
e-mail: sergio@gds98.it
Progettazione Paesaggistica
Arch. Giovanna Longhi
con arch. Agnese Mattioli
Via Italia 15 - 20129 Milano - tel. 02 53627373
e-mail: giovannalonghi@fastwebnet.it
Ambiente
Landscape srl
Ing. Filippo Bernini
Via A. Manzoni 12 - 20000 Monza - tel. 039 900237 - fax 039 2314017
e-mail: filippo.bernini@landscape.it
Architettura
TRM ENGINEERING
Ing. Michele Rossi
Via della Bianca 30 - 20000 Monza - tel. 039 900237 - fax 039 2314017
e-mail: info@trmengineering.it
Responsabile RUP
Arch. Alessandro Vadelka
Via Francesco Arena, 10 - 20159 MILANO
tel. 02 69008161 - fax 02 36533796

Ambito
**RIQUALIFICAZIONE
AREA EX "DE NORA"**
VIA CRESPI 25
VIA DEI CANZI 1, 13, 17,
VIA S. FAUSTINO 65
LAMBRATE, MILANO

AREA PIANIFICAZIONE URBANISTICA
ATTUATIVA E STRATEGICA
ALLIGATA ALLA PROPOSTA DI DELIBERAZIONE
N. 26 DEL 2016
IL DIRETTORE DI AREA
Arch. Marco Pavia

**STATO DI FATTO
DIMOSTRAZIONI SLP ESISTENTE
CALCOLI ANALITICI**

File

Scala

1:350
1:200

Data

maggio 2014

Numero Tenda

2.52

rev.	data	revisita	verificato	approvato	oggetto revisione
01	12.12.2014				Verifica Planimetria Contributo Passaggio
02	24.03.2015				Integrazione Contributo Passaggio
03	01.07.2015				Contributo Intervento Verde
04	28.10.2015				Proposta Intervento Verde
05	15.03.2016				Integrazione Proposta Intervento Verde
06	07.07.2016				Integrazione Proposta Intervento Verde
07	05.02.2017				Integrazione Proposta Intervento Verde

1. NELLA PAGINA 15 A. PRODOTTORE/PRODOTTORE DI PRODOTTORE/

L'UTILIZZAZIONE E LA RIPRODUZIONE DEL PRESENTE DOCUMENTO SONO RISERVATE A NORMA DEL LEGGE